

Znalec: **ZNALCI s. r. o.**
Hollého 552
034 95 Likavka

Zadávateľ: **MH Invest, s.r.o.**
Mlynské Nivy 44/A
821 09 Bratislava

Číslo objednávky: objednávka č. 2024038 zo dňa 13.03.2024

ZNALECKÝ POSUDOK

číslo 34/2024

Vo veci: Stanovenia všeobecnej hodnoty nehnuteľností pre výkup pozemkov „Šurany Industrial Park“, k.ú Šurany, obec Šurany, okres Nové Zámky.

Počet strán (z toho príloh): 70 (11)
Počet vyhotovení: 4

I. ÚVOD

1. Úloha znalca a predmet znaleckého skúmania

Stanovenie všeobecnej hodnoty nehnuteľností pre výkup pozemkov „Šurany Industrial Park“, k.ú. Šurany, obec Šurany, okres Nové Zámky.

2. Účel znaleckého posudku:

Prevod vlastníckych práv.

3. Dátum, ku ktorému je posudok vypracovaný (rozhodujúci na zistenie stavebnotechnického stavu):

Ku dňu obhliadky nehnuteľnosti, t.j. 20.03.2024.

4. Dátum, ku ktorému sa nehnuteľnosť alebo stavba ohodnocuje:

20.03.2024

5. Podklady na vypracovanie posudku:

a) Podklady dodané zadávateľom:

- Objednávka znaleckého posudku
- Zoznam parciel
- Osvedčenie o významnej investícii

b) Podklady získané znalcom:

- Miestne šetrenie so zistením a zameraním skutkového stavu
- Výpis z LV č. č. 1, 46, 587, 790, 809, 952, 1090, 1536, 1548, 1647, 1797, 1802, 1808, 1896, 1902, 1907, 1916, 1919, 1944, 1946, 1947, 1948, 1950, 1951, 1982, 1989, 1996, 2011, 2014, 2015, 2017, 2019, 2023, 2034, 2042, 2043, 2045, 2047, 2072, 2122, 2123, 2127, 2145, 2163, 2164, 2172, 2173, 2187, 2189, 2220, 2260, 2266, 2268, 2281, 2308, 2309, 2330, 2332, 2344, 2354, 2375, 2423, 2424, 2426, 2431, 2463, 2467, 2483, 2494, 2496, 2497, 2522, 2524, 2533, 2536, 2555, 2558, 2560, 2595, 2598, 2602, 2603, 2608, 2609, 2610, 2611, 2618, 2619, 2624, 2626, 2627, 2628, 2629, 2631, 2649, 2678, 2685, 2686, 2787, 2790, 2791, 2806, 2915, 2939, 2937, 2943, 2947, 2948, 2953, 2954, 2955, 2982, 2983, 2987, 3003, 3004, 3016, 3026, 3042, 3089, 3150, 3151, 3152, 3390, 3394, 3476, 3486, 3487, 3490, 3492, 3493, 3513, 3559, 3575, 3616, 3617, 3618, 3619, 3626, 3628, 3630, 3631, 3632, 3634, 3635, 3641, 3642, 3646, 3647, 3648, 3650, 3651, 3652, 3653, 3654, 3655, 3660, 3661, 3662, 3664, 3665, 3666, 3674, 3737, 3843, 3898, 3924, 3928, 3983, 4003, 4098, 4099, 4100, 4101, 4102, 4103, 4104, 4105, 4107, 4108, 4110, 4111, 4112, 4114, 4115, 4116, 4117, 4118, 4119, 4120, 4122, 4123, 4124, 4125, 4126, 4127, 4129, 4130, 4132, 4133, 4134, 4135, 4136, 4137, 4138, 4140, 4141, 4142, 4143, 4144, 4145, 4146, 4147, 4148, 4149, 4150, 4151, 4152, 4153, 4154, 4155, 4156, 4157, 4158, 4159, 4160, 4161, 4162, 4163, 4164, 4164, 4165, 4166, 4167, 4167, 4168, 4168, 4169, 4170, 4173, 4174, 4176, 4177, 4178, 4179, 4180, 4181, 4182, 4183, 4184, 4185, 4186, 4187, 4188, 4189, 4190, 4191, 4192, 4193, 4194, 4195, 4196, 4197, 4198, 4199, 4200, 4201, 4202, 4203, 4204, 4205, 4207, 4208, 4209, 4210, 4214, 4236, 4237, 4238, 4239, 4241, 4242, 4243, 4244, 4246, 4248, 4249, 4273, 4339, 4342, 4357, 4426, 4489, 4571, 4611, 4612, 4613, 4616, 4617, 4623, 4624, 4639, 4640, 4645, 4646, 4650, 4651, 4656, 4669, 4671, 4673, 4675, 4676, 4695, 4696, 4811, 4854, 5058, 5109, 5321, 5421, 5490, 5571, 5574, 5599, 5618, 5656, 5658, 5666, 5667, 5673, 5679, 5682, 5689, 5693, 5718, 5725, 5728, 5730, 5731, 5734, 5737, 5792, 5815, 5816, 5817, 5818, 5819, 5820, 5821, 5822, 5823, 5824, 5826, 5828, 5829, 5830, 5832, 5833, 5834, 5837, 5838, 5839, 5840, 6830, 6831, 6868, 6869, 6870, 6877, 6878, 6881, 6882, 6925, 6948, 6951, 6969, 6972, 6990, 6995, 6996, 6997, 6998, 7000, 7001, 7032, 7033, 7072, 7124, 7137, 7140, 7141, 7142, 7143, 7220, 7283, 7302, 7344, 7347 a 7382 kat. územie Šurany vytvorený cez katastrálny portál
- Informatívna kópia z katastrálnej mapy, k.ú. Šurany, vytvorená cez katastrálny portál
- Ortofotomapa lokality, k.ú. Šurany
- Prieskum realitného trhu

6. Použité právne predpisy a literatúra:

- Zákon č. 382/2004 Z.z. o znalcoch, tlmočníkoch a prekladateľoch a o zmene a doplnení niektorých zákonov v znení neskorších predpisov.
- Vyhláška Ministerstva spravodlivosti Slovenskej republiky č. 492/2004 Z.z. o stanovení všeobecnej hodnoty v znení neskorších predpisov (vyhláška č. 254/2010 Z.z. a vyhláška č. 213/2017 Z.z.).
- Vyhláška Ministerstva spravodlivosti Slovenskej republiky č. 228/2018 Z.z., ktorou sa vykonáva zákon č. 382/2004 Z.z. o znalcoch, tlmočníkoch a prekladateľoch a o zmene a doplnení niektorých zákonov v znení neskorších predpisov.
- Vyhláška Ministerstva spravodlivosti Slovenskej republiky č. 491/2004 Z.z. o odmenách, náhradách výdavkov a náhradách za stratu času pre znalcov, tlmočníkov a prekladateľov v znení neskorších predpisov. (vyhláška č. 400/2006 Z. z., vyhláška č. 565/2008 Z. z., vyhláška č. 34/2009 Z. z. vyhláška č. 524/2009 Z. z. a vyhláška č. 218/2018 Z.z.)
- Zákon č. 50/1976 Zb. o územnom plánovaní a stavebnom poriadku, v platnom znení.
- Zákon č. 162/1995 Z.z. o katastri nehnuteľností a o zápise vlastníckych a iných práv k nehnuteľnostiam (katastrálny zákon) v znení neskorších predpisov (zákon č. 212/2018 Z.z.).
- Vyhláška 74/2011 Z.z., ktorou sa mení a dopĺňa vyhláška Úradu geodézie, kartografie a katastra Slovenskej republiky č. 461/2009 Z.z., ktorou sa vykonáva zákon NR SR o katastri nehnuteľností a o zápise vlastníckych a iných práv k nehnuteľnostiam (katastrálny zákon) v znení neskorších predpisov.
- Zákon č. 669/2007 Z.z. o jednorazových mimoriadnych opatreniach v príprave niektorých stavieb diaľnic a ciest pre motorové vozidlá a o doplnení zákona NR SR č. 162/1995 Z.z. o katastri nehnuteľností (katastrálny zákon) v platnom znení.
- Marián Vyparína a kol. - Metodika výpočtu všeobecnej hodnoty nehnuteľností a stavieb, Žilinská univerzita v EDIS, 2001, ISBN 80-7100-827-3.
- Dušan Majdúch - Všeobecná hodnota stavieb a pozemkov, Slovenská technická univerzita, 2006.
- Zborník prednášok zo seminára k vyhláške MS SR č. 492/2004 Z.z. v znení vyhlášok MS SR č. 626/2007 Z.z., č. 605/2008 Z.z., č. 47/2009 Z.z. a č. 254/2010 Z.z., november 2010.
- Ing. Miloslav Ilavský, PhD., Doc. Ing. Milan Nič, PhD., Prof. Ing. Dušan Majdúch, PhD. - Ohodnocovanie nehnuteľností, vydavateľstvo Mipress, Bratislava 2012.

7. Definície posudzovaných veličín a použitých postupov:

Podľa prílohy č. 3 vyhlášky Ministerstva spravodlivosti SR č. 492/2004 Z.z. v platnom znení:

Definícia pojmov

Všeobecná hodnota (VŠH)

Všeobecná hodnota je výsledná objektivizovaná hodnota nehnuteľností a stavieb, ktorá je znaleckým odhadom ich najpravdepodobnejšej ceny ku dňu ohodnotenia, ktorú by tieto mali dosiahnuť na trhu v podmienkach voľnej súťaže, pri poctivom predaji, keď kupujúci aj predávajúci budú konať s patričnou informovanosťou i opatrnosťou a s predpokladom, že cena nie je ovplyvnená neprimeranou pohnútkou.

Všeobecnú hodnotu pozemku (VŠH_{poz}) možno stanoviť

- porovnávacou metódou, keď hlavné faktory porovnávania sú: ekonomické (napríklad dátum prevodu, forma prevodu, spôsob platby a pod.), polohové (napríklad miesto, lokalita, atraktivita, prístup a pod.) a fyzické (napríklad infraštruktúra a možnosť zástavby pri stavebných pozemkoch), na porovnanie je potrebný súbor aspoň troch pozemkov. Porovnanie treba vykonať na mernú jednotku (1 m² pozemku) s prihliadnutím na odlišnosti porovnávaných pozemkov a ohodnocovaného pozemku. Podklady na porovnanie (doklad o prevode alebo prechode nehnuteľnosti, prípadne ponuky realitných kancelárií) musia byť identifikovateľné. Pri porovnaní sa musia vylúčiť všetky vplyvy mimoriadnych okolností (príbuzenský vzťah medzi predávajúcim a kupujúcim, stav tiesne predávajúceho alebo kupujúceho a pod.).
- výnosovou metódou a to kapitalizáciou budúcich odčerpateľných zdrojov počas neobmedzeného obdobia podľa vzťahu $VŠH_{poz} = OZ/k$, kde Oz je odčerpateľný zdroj, ktorým sa rozumie disponibilný výnos dosiahnuteľný pri riadnom hospodárení formou prenájmu pozemku a k je úroková miera. Úroková miera zohľadňuje aj zaťaženie daňou z príjmu.
- metódou polohovej diferenciacie, kedy sa vypočíta podľa vzťahu $VŠH_{poz} = M * VŠH_{MJ}$.

Pozemky metódou polohovej diferenciacie

Pozemky sa pri použití metódy polohovej diferenciacie podľa vyhlášky č. 492/2004 Z.z. v znení neskorších predpisov (vyhláška č. 213/2017 Z.z., platná od 01.09.2017), príloha č. 3, delia na skupiny. Hodnotený

pozemok je zaradený do skupiny uvedenej pod bodom E.3.1.1.

E 3.1.1 Pozemky na zastavanom území obcí, nepoľnohospodárske a nelesné pozemky mimo zastavaného územia obcí (vyhláška č. 461/2009 Z.z., ktorou sa vykonáva zákon č. 162/1995 Z.z. o katastri nehnuteľností), pozemky v zriadených záhradkových osadách (zákon č. 64/1997 Z.z. o užívaní pozemkov v zriadených záhradkových osadách a vysporiadanie vlastníctva k nim v znení neskorších predpisov), pozemky mimo zastavaného územia obcí určené na stavbu (§ 43h zákona č. 50/1976 Zb. - stavebný zákon v znení neskorších predpisov), pozemky v pozemkových obvodoch jednoduchých pozemkových úprav na usporiadanie vlastníckych a užívacích pomerov k pozemkom, ktoré sa nachádzajú pod osídleniami marginalizovaných skupín obyvateľstva a v hospodárskych dvoroch (§ 2 ods. 4 a 5 zákona SNR č. 330/1991 Zb. o pozemkových úpravách, usporiadaní pozemkového vlastníctva, pozemkových úradoch, pozemkovom fonde a o pozemkových spoločenstvách v znení neskorších predpisov).

Všeobecná hodnota sa vypočíta podľa základného vzťahu:

$$V\check{S}H_{\text{poz}} = M * V\check{S}H_{\text{MJ}} \quad (\text{Eur}),$$

kde:

M - výmera pozemku v m^2 ,

$V\check{S}H_{\text{MJ}}$ - jednotková všeobecná hodnota pozemku v Eur/m^2 .

Jednotková všeobecná hodnota pozemku sa môže stanoviť aj pre skupinu pozemkov.

Jednotková všeobecná hodnota pozemkov sa stanoví podľa vzťahu:

$$V\check{S}H_{\text{MJ}} = V\check{H}_{\text{MJ}} * k_{\text{PD}} \quad (\text{Eur}/m^2),$$

kde:

$V\check{H}_{\text{MJ}}$ - jednotková východisková hodnota pozemku, ktorá je stanovená podľa tabuľky s klasifikáciou obcí vo vyhláške č. 213/2017 Z.z. (ktorou sa mení vyhláška č. 492/2004 Z.z.)

Klasifikácia obce – názov alebo údaj podľa počtu obyvateľov		$V\check{H}_{\text{MJ}}$ Eur/m^2
a)	Bratislava	66,39
b)	Krajské mestá: Nitra, Prešov, Trenčín, Trnava, Žilina, Košice, Banská Bystrica a mestá: Piešťany, Vysoké Tatry, Trenčianske Teplice	26,56
c)	Mestá: Poprad, Zvolen, Liptovský Mikuláš, Martin	16,60
d)	Ostatné okresné mestá so sídlom okresných úradov	9,96
e)	Ostatné obce nad 15 000 obyvateľov	6,64
f)	Ostatné obce od 5 000 do 15 000 obyvateľov	4,98
g)	Ostatné obce do 5 000 obyvateľov	3,32

k_{PD} - koeficient polohovej diferenciácie, ktorý sa vypočíta podľa vzťahu:

$$k_{\text{PD}} = k_{\text{S}} * k_{\text{V}} * k_{\text{D}} * k_{\text{F}} * k_{\text{I}} * k_{\text{Z}} * k_{\text{R}}$$

kde:

k_{S} - koeficient všeobecnej situácie (0,70 - 2,00);

k_{V} - koeficient intenzity využitia (0,50 - 2,00);

Intenzita využitia pozemkov sa posudzuje podľa skutočného využitia pozemkov k rozhodnému dátumu.

k_{D} - koeficient dopravných vzťahov (0,80 - 1,20);

k_{F} - koeficient funkčného využitia územia (0,80 - 2,00);

Uplatnenie hodnoty koeficientu funkčného využitia sa posudzuje podľa územnoplánovacej dokumentácie platnej k rozhodnému dátumu. Hodnota koeficientu v jednotlivých intervaloch sa určuje v nadväznosti na atraktivitu posudzovanej lokality a zastavovacie podmienky.

k_{I} - koeficient technickej infraštruktúry pozemku (0,80 - 1,50);

Technická infraštruktúra pozemku sa posudzuje z pohľadu možného priameho napojenia cez vlastné, prípadne obecné pozemky (napr. komunikácie). Hodnota koeficientu v odporúčanom intervale je závislá od náročnosti (finančnej, technickej a pod.) súvisiacej s napojením.

- k_Z - koeficient povyšujúcich faktorov (1,00 - 3,00);
Povyšujúce faktory možno použiť, ak už neboli zohľadnené vo východiskovej hodnote alebo v predchádzajúcich koeficientoch.
- k_R - koeficient redukujúcich faktorov (0,20 - 0,99).
Redukujúce faktory možno použiť, ak už neboli zohľadnené vo východiskovej hodnote alebo v predchádzajúcich koeficientoch.

Pri závodách viaznucich na pozemku sa hodnota koeficientu redukujúcich faktorov stanoví s ohľadom na predpokladanú hodnotu závady.

Pri stanovení všeobecnej hodnoty pozemku na účely vysporiadania vlastníckych práv k pozemku medzi vlastníkom stavby a vlastníkom pozemku sa pri hodnotení redukujúcich faktorov neprihliada na záťaž spôsobené vlastníkom stavby (napríklad stavba na cudzom pozemku a pod.)

Obce a lokality v okolí miest so zvýšeným záujmom o kúpu nehnuteľností na bývanie alebo rekreáciu môžu mať jednotkovú východiskovú hodnotu do 80 % z východiskovej hodnoty obce (mesta), z ktorej vyplýva zvýšený záujem. V prípade záujmu o iné druhy nehnuteľností (napríklad priemyselné, poľnohospodárske využitie) okrem pozemkov v zriadených záhradkových osadách, chatových osadách a hospodárskych dvoroch poľnohospodárskych podnikov môžu mať jednotkovú východiskovú hodnotu do 60 % z východiskovej hodnoty obce (mesta), z ktorej vyplýva zvýšený záujem. V prípade záujmu o pozemky v zriadených záhradkových osadách, chatových osadách a hospodárskych dvoroch poľnohospodárskych podnikov môžu mať jednotkovú východiskovú cenu do 50 % z východiskovej hodnoty obce (mesta), z ktorej vyplýva zvýšený záujem. V takých prípadoch sa koeficient polohovej diferenciacie vzťahuje na obec, z ktorej vyplýva zvýšený záujem.

Pri analýze trhu boli skúmané kúpne zmluvy, ktoré boli verejne dostupné a inzercie s ponukou na predaj pozemkov. Analyzované boli pozemky, ktoré sú situované pri meste Šurany ako aj okolitých obcí. Neuvažovalo sa s pozemkami určenými na výstavbu rodinných domov keďže na územie bolo vydané osvedčenie o významnej investícii, nakoľko tieto podklady by boli neúmerne rozdielne voči bežnej trhovej hodnote obdobných pozemkov, s možným využitím ako strategické územie, teda pre výstavbu priemyselného charakteru.

8. Osobitné požiadavky zadávateľa:

Žiadne.

II. POSUDOK

1. VŠEOBECNÉ ÚDAJE

a) Výber použitej metódy:

Pri ohodnotení boli použité metodické postupy uvedené v prílohe č. 3 vyhlášky MS SR č. 492/2004 Z.z. o stanovení všeobecnej hodnoty majetku v platnom znení (vyhláška č. 254/2010 Z.z. a vyhláška č. 213/2017 Z.z.). Na výpočet všeobecnej hodnoty nehnuteľnosti je aplikovaná metóda polohovej diferenciácie, vzhľadom na to že na použitie výnosovej metódy. Pri stanovení všeobecnej hodnoty boli zaobstarané kúpne zmluvy z lokality, ktoré slúžili pre stanovenie možného rozptylu hodnoty pozemkov v lokalite.

Praktický výpočet všeobecnej hodnoty pozemkov sa v posudku vykonáva pomocou výpočtového programu HYPO, ktorý vychádza z Metodiky výpočtu VŠH nehnuteľností a stavieb, ÚSI Žilina (ISBN 80-7100-827-3).

b) Vlastnícke a evidenčné údaje :

Podľa listu vlastníctva č. 1, 46, 587, 790, 809, 952, 1090, 1536, 1548, 1647, 1797, 1802, 1808, 1896, 1902, 1907, 1916, 1919, 1944, 1946, 1947, 1948, 1950, 1951, 1982, 1989, 1996, 2011, 2014, 2015, 2017, 2019, 2023, 2034, 2042, 2043, 2045, 2047, 2072, 2122, 2123, 2127, 2145, 2163, 2164, 2172, 2173, 2187, 2189, 2220, 2260, 2266, 2268, 2281, 2308, 2309, 2330, 2332, 2344, 2354, 2375, 2423, 2424, 2426, 2431, 2463, 2467, 2483, 2494, 2496, 2497, 2522, 2524, 2533, 2536, 2555, 2558, 2560, 2595, 2598, 2602, 2603, 2608, 2609, 2610, 2611, 2618, 2619, 2624, 2626, 2627, 2628, 2629, 2631, 2649, 2678, 2685, 2686, 2787, 2790, 2791, 2806, 2915, 2939, 2937, 2943, 2947, 2948, 2953, 2954, 2955, 2982, 2983, 2987, 3003, 3004, 3016, 3026, 3042, 3089, 3150, 3151, 3152, 3390, 3394, 3476, 3486, 3487, 3490, 3492, 3493, 3513, 3559, 3575, 3616, 3617, 3618, 3619, 3626, 3628, 3630, 3631, 3632, 3634, 3635, 3641, 3642, 3646, 3647, 3648, 3650, 3651, 3652, 3653, 3654, 3655, 3660, 3661, 3662, 3664, 3665, 3666, 3674, 3737, 3843, 3898, 3924, 3928, 3983, 4003, 4098, 4099, 4100, 4101, 4102, 4103, 4104, 4105, 4107, 4108, 4110, 4111, 4112, 4114, 4115, 4116, 4117, 4118, 4119, 4120, 4122, 4123, 4124, 4125, 4126, 4127, 4129, 4130, 4132, 4133, 4134, 4135, 4136, 4137, 4138, 4140, 4141, 4142, 4143, 4144, 4145, 4146, 4147, 4148, 4149, 4150, 4151, 4152, 4153, 4154, 4155, 4156, 4157, 4158, 4159, 4160, 4161, 4162, 4163, 4164, 4164, 4165, 4166, 4167, 4167, 4168, 4168, 4169, 4170, 4173, 4174, 4176, 4177, 4178, 4179, 4180, 4181, 4182, 4183, 4184, 4185, 4186, 4187, 4188, 4189, 4190, 4191, 4192, 4193, 4194, 4195, 4196, 4197, 4198, 4199, 4200, 4201, 4202, 4203, 4204, 4205, 4207, 4208, 4209, 4210, 4214, 4236, 4237, 4238, 4239, 4241, 4242, 4243, 4244, 4246, 4248, 4249, 4273, 4339, 4342, 4357, 4426, 4489, 4571, 4611, 4612, 4613, 4616, 4617, 4623, 4624, 4639, 4640, 4645, 4646, 4650, 4651, 4656, 4669, 4671, 4673, 4675, 4676, 4695, 4696, 4811, 4854, 5058, 5109, 5321, 5421, 5490, 5571, 5574, 5599, 5618, 5656, 5658, 5666, 5667, 5673, 5679, 5682, 5689, 5693, 5718, 5725, 5728, 5730, 5731, 5734, 5737, 5792, 5815, 5816, 5817, 5818, 5819, 5820, 5821, 5822, 5823, 5824, 5826, 5828, 5829, 5830, 5832, 5833, 5834, 5837, 5838, 5839, 5840, 6830, 6831, 6868, 6869, 6870, 6877, 6878, 6881, 6882, 6925, 6948, 6951, 6969, 6972, 6990, 6995, 6996, 6997, 6998, 7000, 7001, 7032, 7033, 7072, 7124, 7137, 7140, 7141, 7142, 7143, 7220, 7283, 7302, 7344, 7347 a 7382 kat. územie Šurany - vid' prílohy

c) Údaje o obhliadke a zameraní predmetu posúdenia:

Miestna obhliadka spojená s miestnym šetrením vykonaná zamestnancami znaleckej organizácie dňa 20.03.2024. Zistenie skutkového stavu dňa 20.03.2024. Fotodokumentácia nehnuteľnosti vykonaná zamestnancami znaleckej organizácie pri obhliadke dňa 20.03.2024

Použitá technika: Laserový diaľkomer BOSCH GLM 250 VF2
Digitálny fotoaparát OLYMPUS SP-810UZ

d) Porovnanie právnej a technickej dokumentácie so skutočným stavom:

Technická dokumentácia nie je predmetom porovnania.

e) Údaje katastra nehnuteľností, najmä porovnanie súladu popisných informácií a geodetických údajov katastra nehnuteľností so zisteným skutočným stavom:

K vypracovaniu ZP bol zabezpečený znalcom výpis z listu vlastníctva č. 1, 46, 587, 790, 809, 952, 1090, 1536, 1548, 1647, 1797, 1802, 1808, 1896, 1902, 1907, 1916, 1919, 1944, 1946, 1947, 1948, 1950, 1951, 1982, 1989, 1996, 2011, 2014, 2015, 2017, 2019, 2023, 2034, 2042, 2043, 2045, 2047, 2072, 2122, 2123, 2127,

2145, 2163, 2164, 2172, 2173, 2187, 2189, 2220, 2260, 2266, 2268, 2281, 2308, 2309, 2330, 2332, 2344, 2354, 2375, 2423, 2424, 2426, 2431, 2463, 2467, 2483, 2494, 2496, 2497, 2522, 2524, 2533, 2536, 2555, 2558, 2560, 2595, 2598, 2602, 2603, 2608, 2609, 2610, 2611, 2618, 2619, 2624, 2626, 2627, 2628, 2629, 2631, 2649, 2678, 2685, 2686, 2787, 2790, 2791, 2806, 2915, 2939, 2937, 2943, 2947, 2948, 2953, 2954, 2955, 2982, 2983, 2987, 3003, 3004, 3016, 3026, 3042, 3089, 3150, 3151, 3152, 3390, 3394, 3476, 3486, 3487, 3490, 3492, 3493, 3513, 3559, 3575, 3616, 3617, 3618, 3619, 3626, 3628, 3630, 3631, 3632, 3634, 3635, 3641, 3642, 3646, 3647, 3648, 3650, 3651, 3652, 3653, 3654, 3655, 3660, 3661, 3662, 3664, 3665, 3666, 3674, 3737, 3843, 3898, 3924, 3928, 3983, 4003, 4098, 4099, 4100, 4101, 4102, 4103, 4104, 4105, 4107, 4108, 4110, 4111, 4112, 4114, 4115, 4116, 4117, 4118, 4119, 4120, 4122, 4123, 4124, 4125, 4126, 4127, 4129, 4130, 4132, 4133, 4134, 4135, 4136, 4137, 4138, 4140, 4141, 4142, 4143, 4144, 4145, 4146, 4147, 4148, 4149, 4150, 4151, 4152, 4153, 4154, 4155, 4156, 4157, 4158, 4159, 4160, 4161, 4162, 4163, 4164, 4164, 4165, 4166, 4167, 4167, 4168, 4168, 4169, 4170, 4173, 4174, 4176, 4177, 4178, 4179, 4180, 4181, 4182, 4183, 4184, 4185, 4186, 4187, 4188, 4189, 4190, 4191, 4192, 4193, 4194, 4195, 4196, 4197, 4198, 4199, 4200, 4201, 4202, 4203, 4204, 4205, 4207, 4208, 4209, 4210, 4214, 4236, 4237, 4238, 4239, 4241, 4242, 4243, 4244, 4246, 4248, 4249, 4273, 4339, 4342, 4357, 4426, 4489, 4571, 4611, 4612, 4613, 4616, 4617, 4623, 4624, 4639, 4640, 4645, 4646, 4650, 4651, 4656, 4669, 4671, 4673, 4675, 4676, 4695, 4696, 4811, 4854, 5058, 5109, 5321, 5421, 5490, 5571, 5574, 5599, 5618, 5656, 5658, 5666, 5667, 5673, 5679, 5682, 5689, 5693, 5718, 5725, 5728, 5730, 5731, 5734, 5737, 5792, 5815, 5816, 5817, 5818, 5819, 5820, 5821, 5822, 5823, 5824, 5826, 5828, 5829, 5830, 5832, 5833, 5834, 5837, 5838, 5839, 5840, 6830, 6831, 6868, 6869, 6870, 6877, 6878, 6881, 6882, 6925, 6948, 6951, 6969, 6972, 6990, 6995, 6996, 6997, 6998, 7000, 7001, 7032, 7033, 7072, 7124, 7137, 7140, 7141, 7142, 7143, 7220, 7283, 7302, 7344, 7347 a 7382 kat. územie Šurany vytvorený cez kataster portál ÚGKK SR, ako aj informatívna kópia z mapy na predmetnú nehnuteľnosť. Tieto boli pri miestnom šetrení porovnané so skutkovým stavom. Doložená právna dokumentácia - list vlastníctva, kópia z katastrálnej mapy sú v súlade so skutkovým stavom.

f) Vymenovanie jednotlivých pozemkov a stavieb, ktoré sú predmetom ohodnotenia:

Katastrálne územie	Parcela	Reg.	Druh pozemku	LV	Výmera (m ²)
Šurany	2394	E	orná pôda	2624	94242
Šurany	2393	E	orná pôda	2011	46786
Šurany	2392	E	orná pôda	4612	46802
Šurany	2391	E	orná pôda	2555	62313
Šurany	2390	E	orná pôda	6877	21619
Šurany	2389/2	E	orná pôda	6877	11002
Šurany	2389/1	E	orná pôda	6881	11016
Šurany	2388	E	orná pôda	6881	19804
Šurany	2387/2	E	orná pôda	1950	19800
Šurany	2387/1	E	orná pôda	2019	43642
Šurany	2386/2	E	orná pôda	3983	12254
Šurany	2386/1	E	orná pôda	6998	12257
Šurany	2385	E	orná pôda	2627	24360
Šurany	2384	E	orná pôda	2611	23882
Šurany	2383	E	orná pôda	2598	23743
Šurany	2382	E	orná pôda	2626	12193
Šurany	2381	E	orná pôda	1982	11415
Šurany	2380	E	orná pôda	6869	36193
Šurany	2379	E	orná pôda	6868	36365
Šurany	2415	E	ostatná plocha	4611	4409

Šurany	2395/101	E	orná pôda	2915	38372
Šurany	2395/5	E	orná pôda	5832	9804
Šurany	2395/6	E	orná pôda	2685	9826
Šurany	2395/9	E	orná pôda	6831	9818
Šurany	2395/10	E	orná pôda	2955	9830
Šurany	2396/1	E	orná pôda	2467	4176
Šurany	2396/2	E	orná pôda	2354	4176
Šurany	2397	E	orná pôda	5833	7909
Šurany	2398	E	orná pôda	2309	8120
Šurany	2399	E	orná pôda	5834	7546
Šurany	2400	E	orná pôda	2953	15227
Šurany	2401	E	orná pôda	809	8830
Šurany	2402/1	E	orná pôda	5833	2133
Šurany	2402/2	E	orná pôda	2982	4316
Šurany	2402/3	E	orná pôda	2619	4190
Šurany	2403	E	orná pôda	2619	2133
Šurany	2404	E	orná pôda	4613	3215
Šurany	2405	E	orná pôda	2524	3489
Šurany	2406	E	orná pôda	3898	1770
Šurany	2407	E	orná pôda	2308	5296
Šurany	2408	E	orná pôda	5833	7028
Šurany	2409/1	E	orná pôda	4695	11592
Šurany	2410/2	E	orná pôda	4696	11197
Šurany	2411/1	E	orná pôda	2014	23803
Šurany	2412/1	E	orná pôda	2123	6449
Šurany	2412/2	E	orná pôda	6831	8698
Šurany	2414	E	trvalý trávny porast	3476	10966
Šurany	2413/202	E	orná pôda	2122	13829
Šurany	2413/101	E	orná pôda	6831	12736
Šurany	2503	E	ostatná plocha	4611	759
Šurany	2466	E	orná pôda	2628	752
Šurany	2467	E	orná pôda	2628	604
Šurany	2468	E	orná pôda	2649	1292
Šurany	2469/1	E	orná pôda	5731	167
Šurany	2469/2	E	orná pôda	5731	147
Šurany	2469/3	E	orná pôda	5731	147
Šurany	2469/4	E	orná pôda	5731	147
Šurany	2470	E	orná pôda	5571	553
Šurany	2471/2	E	orná pôda	5840	338
Šurany	2471/1	E	orná pôda	2494	342
Šurany	2472	E	orná pôda	5574	352

Šurany	2473	E	orná pôda	1548	277
Šurany	2474	E	orná pôda	3737	259
Šurany	2475	E	orná pôda	6831	766
Šurany	2476	E	orná pôda	6948	529
Šurany	2477/1	E	orná pôda	2595	1245
Šurany	2477/2	E	orná pôda	4339	622
Šurany	2478	E	orná pôda	4623	683
Šurany	2479	E	orná pôda	1982	612
Šurany	2480/1	E	orná pôda	2560	604
Šurany	2480/2	E	orná pôda	2017	302
Šurany	2481/1	E	orná pôda	6882	1093
Šurany	2481/2	E	orná pôda	6882	439
Šurany	2482	E	orná pôda	7140	439
Šurany	2483	E	orná pôda	3925	842
Šurany	2484	E	orná pôda	4854	2539
Šurany	2485/1	E	orná pôda	6996	353
Šurany	2485/2	E	orná pôda	6996	349
Šurany	2486/1	E	orná pôda	1536	338
Šurany	2486/2	E	orná pôda	1536	334
Šurany	2487	E	orná pôda	3042	1234
Šurany	2488	E	orná pôda	2043	803
Šurany	2489	E	orná pôda	2042	670
Šurany	2490/1	E	orná pôda	5658	432
Šurany	2490/3	E	orná pôda	6948	435
Šurany	2490/4	E	orná pôda	2608	435
Šurany	2491/2	E	orná pôda	2558	299
Šurany	2504/1	E	ostatná plocha	4611	831
Šurany	2465/2	E	orná pôda	3003	255
Šurany	2464	E	orná pôda	2463	288
Šurany	2465/1	E	orná pôda	7137	256
Šurany	2463	E	orná pôda	5839	227
Šurany	2462/3	E	orná pôda	6995	439
Šurany	2462/2	E	orná pôda	2497	439
Šurany	2462/1	E	orná pôda	6997	210
Šurany	2461	E	orná pôda	7001	673
Šurany	2460	E	orná pôda	2332	522
Šurany	2459	E	orná pôda	5838	550
Šurany	2458	E	orná pôda	2626	482
Šurany	2457	E	orná pôda	6869	716
Šurany	2456/2	E	orná pôda	2629	507
Šurany	2456/1	E	orná pôda	2610	504

Šurany	2455/2	E	orná pôda	1947	248
Šurany	2455/1	E	orná pôda	1947	497
Šurany	2454/2	E	orná pôda	6881	346
Šurany	2454/1	E	orná pôda	6877	345
Šurany	2453	E	orná pôda	7347	691
Šurany	2452	E	orná pôda	2187	572
Šurany	2451	E	orná pôda	5689	612
Šurany	2450	E	orná pôda	2595	1169
Šurany	2449	E	orná pôda	5666	626
Šurany	2448	E	orná pôda	5667	550
Šurany	2447	E	orná pôda	1951	568
Šurany	2446/2	E	orná pôda	2524	266
Šurany	2446/1	E	orná pôda	2943	266
Šurany	2445/2	E	orná pôda	6831	597
Šurany	2445/1	E	orná pôda	6831	595
Šurany	2444/2	E	orná pôda	2494	554
Šurany	2444/1	E	orná pôda	4342	550
Šurany	2443	E	orná pôda	4640	453
Šurany	2442	E	orná pôda	2609	755
Šurany	2441	E	orná pôda	4645	644
Šurany	2440	E	orná pôda	4426	622
Šurany	2439	E	orná pôda	7140	601
Šurany	2438/2	E	orná pôda	7143	299
Šurany	2438/1	E	orná pôda	7143	299
Šurany	2437	E	orná pôda	2982	622
Šurany	2436	E	orná pôda	587	665
Šurany	2435/2	E	orná pôda	2173	590
Šurany	2435/1	E	orná pôda	1919	586
Šurany	2434/2	E	orná pôda	2533	334
Šurany	2434/1	E	orná pôda	2533	338
Šurany	2433	E	orná pôda	6972	633
Šurany	2432/2	E	orná pôda	6831	183
Šurany	2432/1	E	orná pôda	1982	184
Šurany	2431	E	orná pôda	5673	964
Šurany	2430	E	orná pôda	2954	331
Šurany	2429	E	orná pôda	2948	914
Šurany	2428	E	orná pôda	6878	766
Šurany	2427	E	orná pôda	5792	694
Šurany	2426/2	E	orná pôda	5837	374
Šurany	2426/1	E	orná pôda	5837	378
Šurany	2425/1	E	orná pôda	2678	597

Šurany	2424/2	E	orná pôda	6870	903
Šurany	2377/102	E	orná pôda	6831	234
Šurany	2377/101	E	orná pôda	6990	234
Šurany	2377/2	E	orná pôda	5321	468
Šurany	2376	E	orná pôda	4617	881
Šurany	2375	E	orná pôda	2603	896
Šurany	2374/2	E	orná pôda	4624	417
Šurany	2374/1	E	orná pôda	5618	417
Šurany	2373	E	orná pôda	1090	468
Šurany	2372	E	orná pôda	5618	464
Šurany	2371/2	E	orná pôda	5830	489
Šurany	2371/1	E	orná pôda	3843	489
Šurany	2370	E	orná pôda	2533	910
Šurany	2369	E	orná pôda	4616	950
Šurany	2368	E	orná pôda	5829	874
Šurany	2367	E	orná pôda	4673	921
Šurany	2366	E	orná pôda	5828	892
Šurany	2365	E	orná pôda	5828	489
Šurany	2364/1	E	orná pôda	2522	219
Šurany	2364/2	E	orná pôda	2522	219
Šurany	2363	E	orná pôda	5109	435
Šurany	2362	E	orná pôda	6951	482
Šurany	2361	E	orná pôda	7124	482
Šurany	2360	E	orná pôda	5718	468
Šurany	2359	E	orná pôda	5725	508
Šurany	2358	E	orná pôda	5109	482
Šurany	2357	E	orná pôda	4669	1011
Šurany	2355/1	E	orná pôda	5734	115
Šurany	2355/2	E	orná pôda	5734	111
Šurany	2356/1	E	orná pôda	5730	119
Šurany	2356/2	E	orná pôda	1808	119
Šurany	2354	E	trvalý trávny porast	5737	230
Šurany	2353	E	orná pôda	2496	237
Šurany	2351	E	orná pôda	4671	291
Šurany	2352	E	orná pôda	4489	273
Šurany	2350/1	E	orná pôda	952	108
Šurany	2350/2	E	orná pôda	952	108
Šurany	2350/3	E	orná pôda	1896	108
Šurany	2350/4	E	orná pôda	5728	108
Šurany	2349	E	orná pôda	2281	245
Šurany	2348	E	orná pôda	5826	248

Šurany	2346	E	orná pôda	2987	252
Šurany	2347	E	orná pôda	2281	252
Šurany	2345/1	E	orná pôda	7382	187
Šurany	2345/2	E	orná pôda	7382	187
Šurany	2345/3	E	orná pôda	7382	183
Šurany	2343	E	orná pôda	2431	310
Šurany	2344/1	E	orná pôda	2281	129
Šurany	2344/2	E	orná pôda	2937	133
Šurany	2342	E	orná pôda	2602	234
Šurany	2341	E	orná pôda	2281	201
Šurany	2339	E	orná pôda	2483	241
Šurany	2340	E	orná pôda	4357	234
Šurany	2338	E	orná pôda	4357	457
Šurany	2337/1	E	orná pôda	2281	227
Šurany	2337/2	E	orná pôda	1	230
Šurany	2336	E	orná pôda	4854	281
Šurany	2335	E	orná pôda	6831	281
Šurany	2333	E	orná pôda	4669	306
Šurany	2334	E	orná pôda	2595	309
Šurany	2332	E	orná pôda	5824	255
Šurany	2331	E	orná pôda	5820	273
Šurany	2329	E	orná pôda	2072	238
Šurany	2330	E	orná pôda	5823	237
Šurany	2327	E	orná pôda	2047	360
Šurany	2328/1	E	orná pôda	5822	79
Šurany	2328/2	E	orná pôda	2595	79
Šurany	2324	E	orná pôda	5490	144
Šurany	2325	E	orná pôda	5821	111
Šurany	2326	E	orná pôda	2983	270
Šurany	2323	E	orná pôda	2631	2841
Šurany	2322	E	orná pôda	2649	2906
Šurany	2321	E	orná pôda	3390	2169
Šurany	2320	E	orná pôda	2332	1413
Šurany	2319	E	orná pôda	5820	1547
Šurany	2318	E	orná pôda	2626	698
Šurany	2317	E	orná pôda	2936	1370
Šurany	2316/2	E	orná pôda	2172	1985
Šurany	2316/1	E	orná pôda	2494	1988
Šurany	2315	E	orná pôda	2172	1011
Šurany	2314	E	orná pôda	2496	975
Šurany	2313	E	orná pôda	2127	536

Šurany	2312	E	orná pôda	2127	514
Šurany	2311	E	orná pôda	7344	2956
Šurany	2310/3	E	orná pôda	587	1241
Šurany	2310/2	E	orná pôda	2982	1241
Šurany	2310/1	E	orná pôda	2260	994
Šurany	2309/2	E	orná pôda	2560	1539
Šurany	2309/1	E	orná pôda	2017	767
Šurany	2308	E	orná pôda	6870	1372
Šurany	2307	E	orná pôda	6870	1436
Šurany	2306	E	orná pôda	1647	2787
Šurany	2305	E	orná pôda	5679	2816
Šurany	2304	E	orná pôda	6831	2816
Šurany	2303	E	orná pôda	2042	1562
Šurany	2302	E	orná pôda	2043	1541
Šurany	2301	E	orná pôda	3042	3061
Šurany	2300	E	orná pôda	4854	2867
Šurany	2299/4	E	orná pôda	6996	778
Šurany	2299/3	E	orná pôda	6996	778
Šurany	2299/2	E	orná pôda	7000	780
Šurany	2299/1	E	orná pôda	7000	777
Šurany	2298/2	E	orná pôda	6925	1328
Šurany	2298/1	E	orná pôda	2163	1301
Šurany	2297/2	E	orná pôda	5656	745
Šurany	2297/1	E	orná pôda	5656	745
Šurany	2296	E	orná pôda	4623	1410
Šurany	2295	E	orná pôda	3924	1951
Šurany	2294	E	orná pôda	2936	1050
Šurany	2293	E	orná pôda	2936	2859
Šurany	2292	E	orná pôda	7348	1978
Šurany	2291/2	E	orná pôda	6877	964
Šurany	2291/1	E	orná pôda	2524	964
Šurany	2290/2	E	orná pôda	1947	659
Šurany	2290/1	E	orná pôda	1947	1314
Šurany	2289	E	orná pôda	7033	1476
Šurany	2288	E	orná pôda	1989	1411
Šurany	2287	E	orná pôda	6831	1457
Šurany	2286	E	orná pôda	5666	1489
Šurany	2285/2	E	orná pôda	2266	976
Šurany	2285/1	E	orná pôda	2266	1951
Šurany	2284/2	E	orná pôda	2790	1464
Šurany	2284/1	E	orná pôda	6948	1460

Šurany	2283/2	E	orná pôda	2611	755
Šurany	2283/1	E	orná pôda	2610	759
Šurany	2282	E	orná pôda	2629	1378
Šurany	2281	E	orná pôda	1982	900
Šurany	2280	E	orná pôda	6869	947
Šurany	2279	E	orná pôda	6868	1173
Šurany	2278	E	orná pôda	7220	1500
Šurany	2277/2	E	orná pôda	7220	759
Šurany	2277/1	E	orná pôda	7220	759
Šurany	2276/2	E	orná pôda	5599	1392
Šurany	2276/1	E	orná pôda	5599	1189
Šurany	2276/101	E	orná pôda	5819	207
Šurany	2275/200	E	orná pôda	4811	1553
Šurany	2274/200	E	orná pôda	5818	1549
Šurany	2273/200	E	orná pôda	4656	1328
Šurany	2273/100	E	orná pôda	2947	172
Šurany	2272	E	orná pôda	6878	1583
Šurany	2271	E	orná pôda	3026	1770
Šurany	2270	E	orná pôda	5682	1816
Šurany	2269/2	E	orná pôda	6831	748
Šurany	2269/1	E	orná pôda	6831	1194
Šurany	2268	E	orná pôda	46	2194
Šurany	2267	E	orná pôda	4639	1334
Šurany	2266	E	orná pôda	5109	1356
Šurany	2265	E	orná pôda	4003	1457
Šurany	2264	E	orná pôda	5817	1104
Šurany	2263	E	orná pôda	1982	1105
Šurany	2262	E	orná pôda	4646	1910
Šurany	2261	E	orná pôda	5574	1439
Šurany	2260/2	E	orná pôda	2494	1381
Šurany	2260/1	E	orná pôda	2268	1381
Šurany	2259	E	orná pôda	1797	2205
Šurany	2258/4	E	orná pôda	7141	543
Šurany	2258/3	E	orná pôda	7142	547
Šurany	2258/2	E	orná pôda	7142	547
Šurany	2258/1	E	orná pôda	7142	547
Šurany	2257/2	E	orná pôda	6995	1036
Šurany	2257/1	E	orná pôda	2497	1037
Šurany	2256/2	E	orná pôda	7032	985
Šurany	2256/1	E	orná pôda	7032	982
Šurany	2255	E	orná pôda	5816	2244

Šurany	2254	E	orná pôda	5815	2187
Šurany	2253/2	E	orná pôda	6831	2169
Šurany	2253/1	E	orná pôda	790	2172
Šurany	2252	E	orná pôda	2685	2252
Šurany	2251	E	orná pôda	2686	2252
Šurany	2250	E	orná pôda	2595	4161
Šurany	2249	E	orná pôda	3089	2111
Šurany	2248	E	orná pôda	3150	2230
Šurany	2247/2	E	orná pôda	2533	1014
Šurany	2247/1	E	orná pôda	2533	1014
Šurany	2246	E	orná pôda	6882	2216
Šurany	2245	E	orná pôda	7143	2287
Šurany	2244	E	orná pôda	2982	2036
Šurany	2243/2	E	orná pôda	6972	1068
Šurany	2243/1	E	orná pôda	2145	1072
Šurany	2242	E	orná pôda	2533	2140
Šurany	2241/2	E	orná pôda	2034	2064
Šurany	2241/1	E	orná pôda	2173	2064
Šurany	2240	E	orná pôda	6925	1213
Šurany	2239	E	orná pôda	6925	1130
Šurany	2238	E	orná pôda	5658	1953
Šurany	2237	E	orná pôda	6831	2093
Šurany	2236/2	E	orná pôda	2424	464
Šurany	2236/1	E	orná pôda	2424	468
Šurany	2235	E	orná pôda	2424	942
Šurany	2234/2	E	orná pôda	1982	1015
Šurany	2234/1	E	orná pôda	6831	1014
Šurany	2233/2	E	orná pôda	6882	1040
Šurany	2233/1	E	orná pôda	6882	1044
Šurany	2232	E	orná pôda	2954	705
Šurany	2231	E	orná pôda	2948	7179
Šurany	2274/100	E	orná pôda	5693	5
Šurany	2275/100	E	orná pôda	4854	4
Šurany	2378/100	E	ostatná plocha	4611	3322
Šurany	2230	E	orná pôda	2626	5704
Šurany	2229	E	orná pôda	2626	5388
Šurany	2228	E	orná pôda	2626	11495
Šurany	2227	E	orná pôda	4571	11423
Šurany	2226	E	orná pôda	3151	11650
Šurany	2225	E	orná pôda	3152	21336
Šurany	2224/2	E	orná pôda	1902	22590

Šurany	2224/1	E	orná pôda	1907	22591
Šurany	2223	E	orná pôda	7001	21975
Šurany	2222	E	orná pôda	6831	21940
Šurany	2221	E	orná pôda	6997	21953
Šurany	2220/2	E	orná pôda	2497	21974
Šurany	2220/1	E	orná pôda	6995	21958
Šurany	2219/5	E	orná pôda	5058	5445
Šurany	2219/4	E	orná pôda	6830	5444
Šurany	2219/3	E	orná pôda	2164	10889
Šurany	2219/1	E	orná pôda	2791	21778
Šurany	2218/2	E	orná pôda	2787	11279
Šurany	2218/1	E	orná pôda	2346	11283
Šurany	2217	E	orná pôda	3004	21121
Šurany	2216	E	orná pôda	2023	22573
Šurany	2215	E	orná pôda	3394	22852
Šurany	2214	E	orná pôda	2423	17584
Šurany	2213	E	orná pôda	2426	17652
Šurany	2212	E	orná pôda	2423	17739
Šurany	2211	E	orná pôda	2426	18005
Šurany	2210	E	orná pôda	2423	17303
Šurany	2209	E	orná pôda	1946	21627
Šurany	2208	E	orná pôda	3016	67800
Šurany	2207	E	orná pôda	1802	11378
Šurany	2206	E	orná pôda	1802	32508
Šurany	2205	E	orná pôda	2045	14844
Šurany	2204	E	orná pôda	1797	14643
Šurany	2203	E	orná pôda	2127	14469
Šurany	2202	E	orná pôda	5421	15232
Šurany	2201	E	orná pôda	2618	14577
Šurany	2200/2	E	orná pôda	5421	7362
Šurany	2200/1	E	orná pôda	5421	22087
Šurany	2199	E	orná pôda	2189	15160
Šurany	2198	E	orná pôda	6831	14807
Šurany	2197	E	orná pôda	2330	22301
Šurany	2196	E	orná pôda	6831	10924
Šurany	2195	E	orná pôda	2536	10923
Šurany	2194/2	E	ostatná plocha	1	856
Šurany	2194/3	E	orná pôda	1	4046
Šurany	2194/1	E	orná pôda	2533	39020
Šurany	2193	E	orná pôda	2787	37304
Šurany	2192/10	E	orná pôda	4854	18091

Šurany	2192/9	E	orná pôda	4854	16332
Šurany	2192/109	E	orná pôda	4811	1759
Šurany	2192/8	E	orná pôda	4650	17176
Šurany	2192/108	E	orná pôda	4651	912
Šurany	2192/7	E	orná pôda	2806	18088
Šurany	2192/6	E	orná pôda	6925	18104
Šurany	2192/105		orná pôda	4854	3297
Šurany	2192/205	E	orná pôda	4811	1982
Šurany	2192/5	E	orná pôda	4854	12809
Šurany	2192/4	E	orná pôda	7283	17989
Šurany	2192/12	E	orná pôda	7302	6028
Šurany	2192/11	E	orná pôda	7302	6028
Šurany	2192/3	E	orná pôda	2595	6032
Šurany	2191/2	E	orná pôda	2220	20062
Šurany	2190/1	E	orná pôda	2787	17710
Šurany	2189/3	E	orná pôda	1948	27896
Šurany	2188/1	E	orná pôda	2015	18853
Šurany	2187/3	E	orná pôda	1996	5672
Šurany	2416/1	E	ostatná plocha	1	22900
Šurany	2378/200	E	ostatná plocha	4611	22
Šurany	705/1	E	lesný pozemok	3513	21
Šurany	702/1	E	orná pôda	3513	10513
Šurany	705/2	E	lesný pozemok	4111	108
Šurany	702/2	E	orná pôda	4111	5604
Šurany	705/3	E	lesný pozemok	4112	115
Šurany	702/3	E	orná pôda	4112	5795
Šurany	705/4	E	lesný pozemok	4114	115
Šurany	702/4	E	orná pôda	4114	5658
Šurany	705/5	E	lesný pozemok	4115	119
Šurany	702/5	E	orná pôda	4115	5787
Šurany	705/6	E	lesný pozemok	4116	119
Šurany	702/6	E	orná pôda	4116	5738
Šurany	705/7	E	lesný pozemok	4117	119
Šurany	702/7	E	orná pôda	4117	5744
Šurany	705/8	E	lesný pozemok	4118	122
Šurany	702/8	E	orná pôda	4118	5706
Šurany	705/9	E	lesný pozemok	4119	119
Šurany	702/9	E	orná pôda	4119	5780
Šurany	705/10	E	lesný pozemok	4120	115
Šurany	702/10	E	orná pôda	4120	5668
Šurany	705/11	E	lesný pozemok	4122	126

Šurany	702/11	E	orná pôda	4122	5834
Šurany	705/12	E	lesný pozemok	4123	115
Šurany	702/12	E	orná pôda	4123	5809
Šurany	705/13	E	lesný pozemok	4124	122
Šurany	702/13	E	orná pôda	4124	5841
Šurany	705/14	E	lesný pozemok	4132	115
Šurany	702/14	E	orná pôda	4132	5690
Šurany	705/15	E	lesný pozemok	4125	122
Šurany	702/15	E	orná pôda	4125	5927
Šurany	705/16	E	lesný pozemok	4126	54
Šurany	702/16	E	orná pôda	4126	5701
Šurany	702/17	E	orná pôda	4127	5801
Šurany	702/18	E	orná pôda	1916	6032
Šurany	702/19	E	orná pôda	2375	5819
Šurany	702/20	E	orná pôda	4133	5906
Šurany	702/21	E	orná pôda	4129	5913
Šurany	702/22	E	orná pôda	4130	5815
Šurany	702/23	E	orná pôda	3486	6237
Šurany	703	E	ostatná plocha	1	5276
Šurany	704/19	E	orná pôda	4153	12644
Šurany	704/18	E	orná pôda	4152	5783
Šurany	704/17	E	orná pôda	4151	5809
Šurany	704/16	E	orná pôda	4150	5819
Šurany	704/15	E	orná pôda	4149	5672
Šurany	704/14	E	orná pôda	4148	5751
Šurany	704/13	E	orná pôda	4147	5726
Šurany	704/12	E	orná pôda	4146	8848
Šurany	704/11	E	orná pôda	4145	8765
Šurany	704/10	E	orná pôda	4144	8589
Šurany	704/9	E	orná pôda	4143	8571
Šurany	704/8	E	orná pôda	4142	8787
Šurany	704/7	E	orná pôda	4141	5753
Šurany	704/6	E	orná pôda	4140	5747
Šurany	704/5	E	orná pôda	4138	11556
Šurany	704/4	E	orná pôda	4137	11714
Šurany	704/3	E	orná pôda	4136	11466
Šurany	704/2	E	orná pôda	4135	5848
Šurany	704/1	E	orná pôda	4134	9830
Šurany	700/3	E	orná pôda	4108	47289
Šurany	700/2	E	orná pôda	4107	23644
Šurany	700/1	E	orná pôda	4105	30395

Šurany	695	E	orná pôda	1	8003
Šurany	694	E	orná pôda	3492	16512
Šurany	693	E	orná pôda	4104	16440
Šurany	692	E	orná pôda	4103	15991
Šurany	691/2	E	orná pôda	4102	24590
Šurany	691/1	E	orná pôda	4101	24587
Šurany	690	E	orná pôda	4100	7992
Šurany	689	E	orná pôda	4099	7880
Šurany	688	E	orná pôda	3674	7726
Šurany	687	E	orná pôda	4098	7869
Šurany	686	E	orná pôda	3486	7887
Šurany	685	E	orná pôda	3486	6808
Šurany	684	E	orná pôda	3666	6309
Šurany	683	E	orná pôda	3665	3482
Šurany	682	E	orná pôda	3664	3323
Šurany	681	E	orná pôda	3662	6772
Šurany	680	E	orná pôda	3661	6114
Šurany	679	E	orná pôda	3660	7384
Šurany	678	E	orná pôda	3654	10413
Šurany	677/2	E	orná pôda	3654	3456
Šurany	677/1	E	orná pôda	3655	6938
Šurany	676/2	E	orná pôda	3653	6934
Šurany	676/1	E	orná pôda	3652	3348
Šurany	675	E	orná pôda	3652	10485
Šurany	673	E	orná pôda	3651	3507
Šurany	674	E	orná pôda	3651	3539
Šurany	672	E	orná pôda	3650	3482
Šurany	671	E	orná pôda	4273	3997
Šurany	670	E	orná pôda	3648	3648
Šurany	669	E	orná pôda	3647	3568
Šurany	668	E	orná pôda	3646	3032
Šurany	667	E	orná pôda	3642	3018
Šurany	666	E	orná pôda	3641	2956
Šurany	665	E	orná pôda	3641	3154
Šurany	663	E	orná pôda	3635	3151
Šurany	664	E	orná pôda	3635	2920
Šurany	662	E	orná pôda	3634	2931
Šurany	661/2	E	orná pôda	2344	5391
Šurany	661/1	E	orná pôda	3632	5388
Šurany	660	E	orná pôda	3631	10700
Šurany	659	E	orná pôda	3630	5291

Šurany	658	E	orná pôda	3630	15970
Šurany	657/2	E	orná pôda	4676	10496
Šurany	657/3	E	orná pôda	4676	21425
Šurany	657/1	E	orná pôda	4675	10038
Šurany	656/2	E	orná pôda	3628	4902
Šurany	655	E	orná pôda	3486	4568
Šurany	654/3	E	orná pôda	3626	4252
Šurany	654/2	E	orná pôda	3619	4251
Šurany	653	E	orná pôda	2375	6726
Šurany	652/3	E	orná pôda	3486	6341
Šurany	651/1	E	orná pôda	3618	3841
Šurany	650/3	E	orná pôda	3618	2136
Šurany	649/1	E	orná pôda	3617	2528
Šurany	648/3	E	orná pôda	3616	2676
Šurany	718	E	ostatná plocha	1	8341
Šurany	706/1	E	orná pôda	4154	9430
Šurany	706/2	E	orná pôda	4155	11621
Šurany	706/3	E	orná pôda	4157	5722
Šurany	706/4	E	orná pôda	4158	5816
Šurany	706/5	E	orná pôda	4159	5729
Šurany	706/6	E	orná pôda	4160	5877
Šurany	706/7	E	orná pôda	4156	5726
Šurany	706/8	E	orná pôda	4161	5809
Šurany	706/9	E	orná pôda	4162	5859
Šurany	706/10	E	orná pôda	4163	5776
Šurany	706/11	E	orná pôda	4164	5711
Šurany	706/12	E	orná pôda	4165	5931
Šurany	706/13	E	orná pôda	4166	5823
Šurany	706/14	E	orná pôda	4167	5805
Šurany	706/15	E	orná pôda	4168	5773
Šurany	706/16	E	orná pôda	4169	5787
Šurany	706/17	E	orná pôda	4170	5784
Šurany	706/18	E	orná pôda	4357	5877
Šurany	706/19	E	orná pôda	4173	5859
Šurany	706/20	E	orná pôda	4174	5841
Šurany	706/21	E	orná pôda	1944	5776
Šurany	706/22	E	orná pôda	2595	5784
Šurany	706/23	E	orná pôda	4176	5834
Šurany	706/24	E	orná pôda	4177	5873
Šurany	706/25	E	orná pôda	4178	5751
Šurany	706/26	E	orná pôda	4179	5927

Šurany	706/27	E	orná pôda	4180	6564
Šurany	708	E	orná pôda	1	3701
Šurany	709/32	E	orná pôda	4210	12754
Šurany	709/31	E	orná pôda	4209	5819
Šurany	709/30	E	orná pôda	4208	5767
Šurany	709/29	E	orná pôda	4207	5805
Šurany	709/28	E	orná pôda	3486	5996
Šurany	709/27	E	orná pôda	4205	5737
Šurany	709/26	E	orná pôda	4203	5082
Šurany	709/25	E	orná pôda	4202	5676
Šurany	709/24	E	orná pôda	4201	5837
Šurany	709/23	E	orná pôda	4200	5693
Šurany	709/22	E	orná pôda	4199	5791
Šurany	709/21	E	orná pôda	4198	5625
Šurany	709/20	E	orná pôda	4197	5683
Šurany	709/19	E	orná pôda	4204	5668
Šurany	709/18	E	orná pôda	4196	5784
Šurany	709/17	E	orná pôda	4195	5801
Šurany	709/16	E	orná pôda	4194	5877
Šurany	709/15	E	orná pôda	4193	5888
Šurany	709/14	E	orná pôda	4149	5841
Šurany	709/13	E	orná pôda	4192	5560
Šurany	709/12	E	orná pôda	4191	6057
Šurany	709/11	E	orná pôda	4191	5722
Šurany	709/10	E	orná pôda	4190	5873
Šurany	709/9	E	orná pôda	4189	5863
Šurany	709/8	E	orná pôda	4188	5855
Šurany	709/7	E	orná pôda	4187	5697
Šurany	709/6	E	orná pôda	4186	5755
Šurany	709/5	E	orná pôda	4185	5737
Šurany	709/4	E	orná pôda	4184	5942
Šurany	709/3	E	orná pôda	4183	5686
Šurany	709/2	E	orná pôda	4182	5805
Šurany	709/1	E	orná pôda	4181	5632
Šurany	717	E	ostatná plocha	1	1392
Šurany	701/3	E	orná pôda	7072	44232
Šurany	701/2	E	orná pôda	4110	22116
Šurany	701/1	E	orná pôda	4107	28435
Šurany	720	E	orná pôda	1	7492
Šurany	721	E	orná pôda	3492	15408
Šurany	722	E	orná pôda	4104	15189

Šurany	723/1	E	orná pôda	4236	5057
Šurany	723/2	E	orná pôda	4237	5053
Šurany	723/3	E	orná pôda	4238	5053
Šurany	724/1	E	orná pôda	4239	22616
Šurany	724/2	E	orná pôda	4101	22615
Šurany	725	E	orná pôda	3493	8369
Šurany	726	E	orná pôda	4214	8218
Šurany	727	E	orná pôda	4241	23792
Šurany	728	E	orná pôda	3487	19943
Šurany	729	E	orná pôda	3486	6783
Šurany	730	E	orná pôda	3490	6747
Šurany	731	E	orná pôda	3492	6370
Šurany	732/1	E	orná pôda	4242	4945
Šurany	732/2	E	orná pôda	4242	4945
Šurany	732/3	E	orná pôda	4242	14811
Šurany	732/4	E	orná pôda	4242	4945
Šurany	732/5	E	orná pôda	4242	9894
Šurany	733	E	orná pôda	4243	3410
Šurany	734	E	orná pôda	4243	3161
Šurany	735/1	E	orná pôda	4243	1658
Šurany	735/2	E	orná pôda	4243	1654
Šurany	736/1	E	orná pôda	4243	1654
Šurany	736/2	E	orná pôda	4243	1651
Šurany	737	E	orná pôda	4243	3223
Šurany	738	E	orná pôda	4243	3262
Šurany	739/1	E	orná pôda	4244	3931
Šurany	739/2	E	orná pôda	6969	11661
Šurany	739/3	E	orná pôda	3559	3604
Šurany	740	E	orná pôda	4246	2899
Šurany	741	E	orná pôda	3486	5399
Šurany	742	E	orná pôda	3559	7017
Šurany	743/3	E	orná pôda	4248	5402
Šurany	744/1	E	orná pôda	4249	2288
Šurany	744/4	E	orná pôda	3575	1939
Šurany	874/1	E	ostatná plocha	1	6089

g) Vymenovanie jednotlivých pozemkov a stavieb, ktoré nie sú predmetom ohodnotenia:

Neboli zistené.

h) Informácia z územného plánu o záväzných regulatívoch priestorového usporiadania a funkčného využívania pozemkov

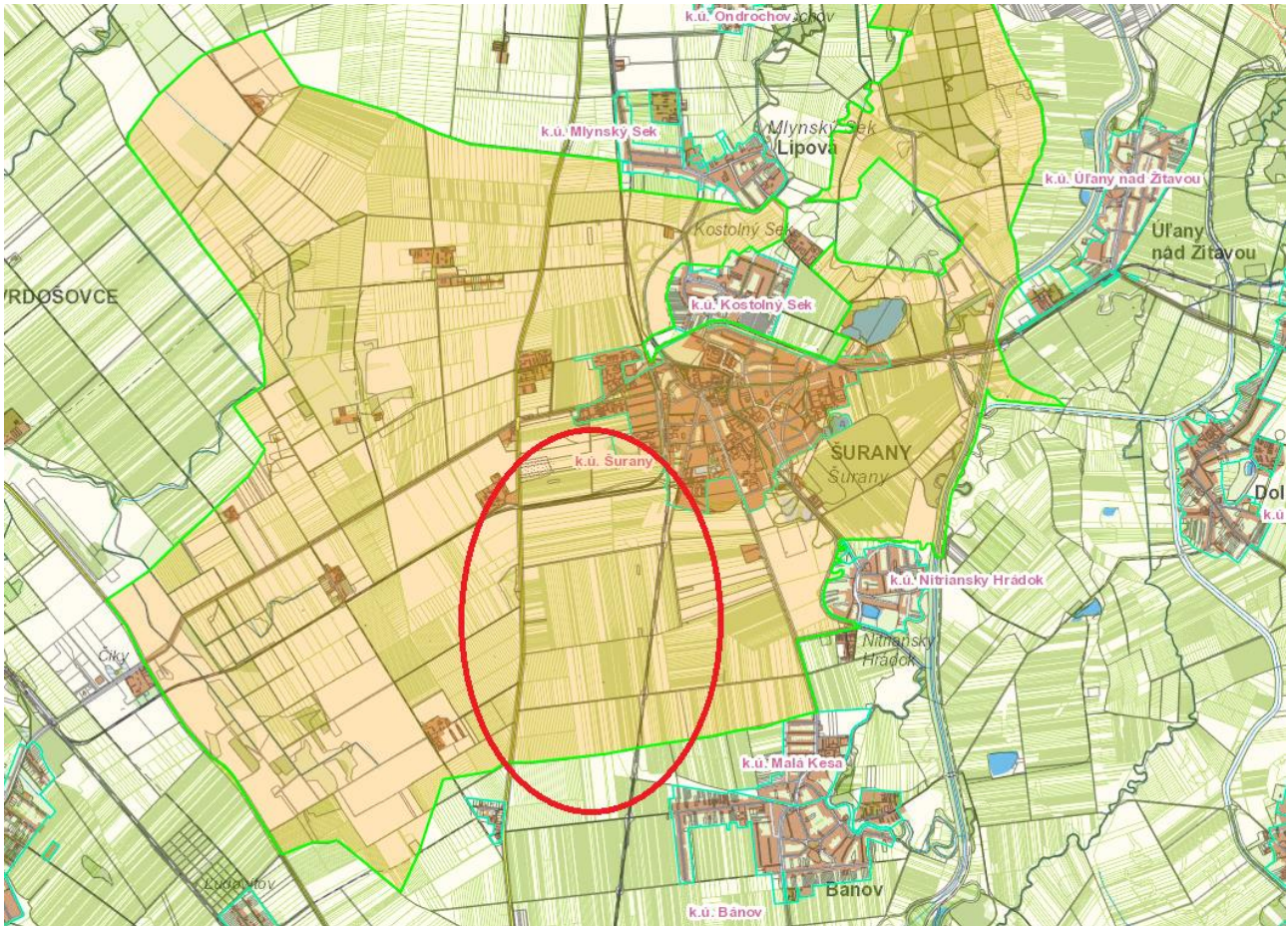
Na základe spracovaného územného plánu mesta Šurany, ako aj Osvedčenia o významnej investícii, predstavujú pozemky stavebné pozemky a ako také boli hodnotené.

<https://surany.sk/index.php/domovska-stranka/mesto-surany/uzemny-plan-mesta/>

2. STANOVENIE VŠEOBECNEJ HODNOTY

a) Analýza polohy nehnuteľnosti

Ohodnocované parcely sa nachádzajú v k.ú. Šurany, obec Šurany, okres Nové Zámky, v južnej časti katastrálneho územia, v blízkosti hranice katastrálneho územia Bánov. Pozemky sú situované v priemyselnej zóne, mimo zastavaného územia obce. Pozemky sú druhu prevažne orná pôda. Pozemky sú rovinatého charakteru. Dostupnosť do okresného mesta Nové Zámky je vyhovujúca. Pozemky sú s možnosťou napojenia (uvažuje sa s bežným napojením, s vyhovujúcou dostupnosťou / vzdialenosťou bodov napojenia) na maximálne dva druhy verejných sietí.



b) Analýza využitia nehnuteľnosti

V súčasnosti je väčšina pozemkov nevyužívaná. Nepredpokladá sa iné využitie.

c) Analýza prípadných rizík spojených s využívaním nehnuteľností, najmä závady viaznuce na nehnuteľnosti a práva spojené s nehnuteľnosťou

Okrem tiarch zapísaných na liste vlastníctva neboli znalcovi známe žiadne.

2.1 POZEMKY

Ohodnocované pozemky sa nachádzajú v k.ú. Šurany, obec Šurany, okres Nové Zámky, mimo zastavaného územia obce, v južnej časti katastrálneho územia. Mesto Šurany má cca 10 000 obyvateľov. Pozemky sú druhu: orná pôda, trvalé trávnaté porasty, ostatné plochy a lesné pozemky; pozemky sú nezastavané, poľnohospodársky využívané s veľkopoľným spôsobom hospodárenia.

Všeobecná situácia, vo vzťahu ku krajskému mestu Nitra je priemyselné a poľnohospodárske oblasti miest nad 50 000 obyvateľov. Krajské mesto Nitra má 77 500 obyvateľov. Obec Šurany je od Nitry vzdialená cca 30 km,

od okresného mesta Nové Zámky cca 13km. Prístup zo západnej strany je ceste 64, z východnej strany sú pozemky ohraničené železničnou traťou.

Využitie - pozemky sú poľnohospodársky využívané s veľkoplošným spôsobom hospodárenia.

Doprava autobusová, železničná a jazda osobným autom do 15 minút do okresného mesta Nové Zámky, do 35min jazdy do krajského mesta Nitra. Prístup do budúceho Priemyselného parku je možný z viacerých smerov, zo severu, západu a z juhu ohraničuje územie cestné komunikácie, z ktorých je možné dostať sa na poľné cesty, z ktorých je možný prístup k pozemkom.

Pri aplikácii jednotlivých koeficientov polohovej diferenciacie sú zohľadnené všetky okolnosti, ktoré na všeobecnú hodnotu majú vplyv a sú v čase hodnotenia, pre dané miesto a čas, známe.

Východisková hodnota je stanovená na úrovni 50,00% z krajského mesta Nitra čo predstavuje 13,28 €/m², nakoľko východisková hodnota pre mesto Šurany je 4,98 €/m², a teda výsledná hodnota by nebola postačujúca na stanovenie trhovej hodnoty pozemky.

2.1.1 METÓDA POLOHOVEJ DIFERENCIÁCIE

2.1.1.1 Identifikácia pozemku: pozemky na výkup pre projekt „Šurany Industrial Park“

Parcela	Druh pozemku	Spolu výmera [m ²]	Spoluvlastnícky podiel	Výmera [m ²]
1	orná pôda, trvalé trávnaté porasty, ostatné plocha, lesné pozemky	1,00	1/1	1,00

Obec:

Šurany

Východisková hodnota:

V_{HMJ} = 50,00% z 26,56 €/m² (Nitra) = 13,28 €/m²

Označenie a názov koeficientu	Hodnotenie	Hodnota koeficientu
k _S koeficient všeobecnej situácie	4. centrá miest od 10 000 do 50 000 obyvateľov, obytné zóny miest nad 50 000 obyvateľov, obytné zóny samostatných obcí v dosahu miest nad 50 000 obyvateľov, prednostné oblasti vilových alebo rodinných domov v centre i mimo centra mesta, oblasti rekreačných stavieb v dôležitých centrách turistického ruchu, priemyslové a poľnohospodárske oblasti miest nad 50 000 obyvateľov <i>priemyslové a poľnohospodárske oblasti miest nad 50 000 obyvateľov</i>	1,20
k _V koeficient intenzity využitia	3. - nebytové budovy alebo nebytové budovy s nízkym využitím, - poľnohospodárske budovy a sklady bez využitia <i>poľnohospodárske budovy a sklady bez využitia - súčasné využitie</i>	0,90
k _D koeficient dopravných vzťahov	3. pozemky v samostatných obciach, odkiaľ sa možno dostať prostriedkom hromadnej dopravy alebo osobným motorovým vozidlom do centra mesta do 15 min. pri bežnej premávke, pozemky v mestách bez možnosti využitia mestskej hromadnej dopravy <i>Pozemky v samostatných obciach, odkiaľ sa možno dostať prostriedkom hromadnej dopravy alebo osobným motorovým vozidlom do centra mesta do 15 min. pri bežnej premávke</i>	0,90
k _F koeficient funkčného využitia územia	4. výrobné územia s prevahou plôch pre priemyselnú výrobu a sklady (priemyselná poloha), plochy určené pre verejné dopravné a technické vybavenie	0,90

	<i>priemyselná poloha - na základe územného plánu a vydaného osvedčenia o významnej investícii</i>	
k_I koeficient technickej infraštruktúry pozemku	2. stredná vybavenosť (možnosť napojenia najviac na dva druhy verejných sietí, napríklad miestne rozvody vody, elektriny) <i>možnosť napojenia najviac na dva druhy verejných sietí</i>	1,00
k_Z koeficient povyšujúcich faktorov	0. nevyskytuje sa <i>východisková hodnota 50% z krajského mesta Nitra</i>	1,00
k_R koeficient redukujúcich faktorov	0. nevyskytuje sa <i>Nevyskytuje sa</i>	1,00

JEDNOTKOVÁ HODNOTA POZEMKU

Názov	Výpočet	Hodnota
Koeficient polohovej diferenciacie	$k_{PD} = 1,20 * 0,90 * 0,90 * 0,90 * 1,00 * 1,00 * 1,00$	0,8748
Jednotková všeobecná hodnota pozemku	$VŠH_{MJ} = V_{H_{MJ}} * k_{PD} = 13,28 \text{ €/m}^2 * 0,8748$	11,62 €/m²

VYHODNOTENIE

Názov	Výpočet	Všeobecná hodnota [€]
parcela č. 1	$1,00 \text{ m}^2 * 11,62 \text{ €/m}^2 * 1/1$	11,62
Spolu		11,62

Katastrálne územie	Parcela	Reg.	Druh pozemku	LV	Výmera (m ²)	Cena €/m ²	Cena spolu
Šurany	2394	E	orná pôda	2624	94242	11,62	1 095 092,04 €
Šurany	2393	E	orná pôda	2011	46786	11,62	543 653,32 €
Šurany	2392	E	orná pôda	4612	46802	11,62	543 839,24 €
Šurany	2391	E	orná pôda	2555	62313	11,62	724 077,06 €
Šurany	2390	E	orná pôda	6877	21619	11,62	251 212,78 €
Šurany	2389/2	E	orná pôda	6877	11002	11,62	127 843,24 €
Šurany	2389/1	E	orná pôda	6881	11016	11,62	128 005,92 €
Šurany	2388	E	orná pôda	6881	19804	11,62	230 122,48 €
Šurany	2387/2	E	orná pôda	1950	19800	11,62	230 076,00 €
Šurany	2387/1	E	orná pôda	2019	43642	11,62	507 120,04 €
Šurany	2386/2	E	orná pôda	3983	12254	11,62	142 391,48 €
Šurany	2386/1	E	orná pôda	6998	12257	11,62	142 426,34 €
Šurany	2385	E	orná pôda	2627	24360	11,62	283 063,20 €
Šurany	2384	E	orná pôda	2611	23882	11,62	277 508,84 €
Šurany	2383	E	orná pôda	2598	23743	11,62	275 893,66 €
Šurany	2382	E	orná pôda	2626	12193	11,62	141 682,66 €
Šurany	2381	E	orná pôda	1982	11415	11,62	132 642,30 €
Šurany	2380	E	orná pôda	6869	36193	11,62	420 562,66 €

Šurany	2379	E	orná pôda	6868	36365	11,62	422 561,30 €
Šurany	2415	E	ostatná plocha	4611	4409	11,62	51 232,58 €
Šurany	2395/101	E	orná pôda	2915	38372	11,62	445 882,64 €
Šurany	2395/5	E	orná pôda	5832	9804	11,62	113 922,48 €
Šurany	2395/6	E	orná pôda	2685	9826	11,62	114 178,12 €
Šurany	2395/9	E	orná pôda	6831	9818	11,62	114 085,16 €
Šurany	2395/10	E	orná pôda	2955	9830	11,62	114 224,60 €
Šurany	2396/1	E	orná pôda	2467	4176	11,62	48 525,12 €
Šurany	2396/2	E	orná pôda	2354	4176	11,62	48 525,12 €
Šurany	2397	E	orná pôda	5833	7909	11,62	91 902,58 €
Šurany	2398	E	orná pôda	2309	8120	11,62	94 354,40 €
Šurany	2399	E	orná pôda	5834	7546	11,62	87 684,52 €
Šurany	2400	E	orná pôda	2953	15227	11,62	176 937,74 €
Šurany	2401	E	orná pôda	809	8830	11,62	102 604,60 €
Šurany	2402/1	E	orná pôda	5833	2133	11,62	24 785,46 €
Šurany	2402/2	E	orná pôda	2982	4316	11,62	50 151,92 €
Šurany	2402/3	E	orná pôda	2619	4190	11,62	48 687,80 €
Šurany	2403	E	orná pôda	2619	2133	11,62	24 785,46 €
Šurany	2404	E	orná pôda	4613	3215	11,62	37 358,30 €
Šurany	2405	E	orná pôda	2524	3489	11,62	40 542,18 €
Šurany	2406	E	orná pôda	3898	1770	11,62	20 567,40 €
Šurany	2407	E	orná pôda	2308	5296	11,62	61 539,52 €
Šurany	2408	E	orná pôda	5833	7028	11,62	81 665,36 €
Šurany	2409/1	E	orná pôda	4695	11592	11,62	134 699,04 €
Šurany	2410/2	E	orná pôda	4696	11197	11,62	130 109,14 €
Šurany	2411/1	E	orná pôda	2014	23803	11,62	276 590,86 €
Šurany	2412/1	E	orná pôda	2123	6449	11,62	74 937,38 €
Šurany	2412/2	E	orná pôda	6831	8698	11,62	101 070,76 €
Šurany	2414	E	trvalý trávny porast	3476	10966	11,62	127 424,92 €
Šurany	2413/202	E	orná pôda	2122	13829	11,62	160 692,98 €
Šurany	2413/101	E	orná pôda	6831	12736	11,62	147 992,32 €
Šurany	2503	E	ostatná plocha	4611	759	11,62	8 819,58 €
Šurany	2466	E	orná pôda	2628	752	11,62	8 738,24 €
Šurany	2467	E	orná pôda	2628	604	11,62	7 018,48 €
Šurany	2468	E	orná pôda	2649	1292	11,62	15 013,04 €
Šurany	2469/1	E	orná pôda	5731	167	11,62	1 940,54 €
Šurany	2469/2	E	orná pôda	5731	147	11,62	1 708,14 €
Šurany	2469/3	E	orná pôda	5731	147	11,62	1 708,14 €
Šurany	2469/4	E	orná pôda	5731	147	11,62	1 708,14 €
Šurany	2470	E	orná pôda	5571	553	11,62	6 425,86 €
Šurany	2471/2	E	orná pôda	5840	338	11,62	3 927,56 €
Šurany	2471/1	E	orná pôda	2494	342	11,62	3 974,04 €

Šurany	2472	E	orná pôda	5574	352	11,62	4 090,24 €
Šurany	2473	E	orná pôda	1548	277	11,62	3 218,74 €
Šurany	2474	E	orná pôda	3737	259	11,62	3 009,58 €
Šurany	2475	E	orná pôda	6831	766	11,62	8 900,92 €
Šurany	2476	E	orná pôda	6948	529	11,62	6 146,98 €
Šurany	2477/1	E	orná pôda	2595	1245	11,62	14 466,90 €
Šurany	2477/2	E	orná pôda	4339	622	11,62	7 227,64 €
Šurany	2478	E	orná pôda	4623	683	11,62	7 936,46 €
Šurany	2479	E	orná pôda	1982	612	11,62	7 111,44 €
Šurany	2480/1	E	orná pôda	2560	604	11,62	7 018,48 €
Šurany	2480/2	E	orná pôda	2017	302	11,62	3 509,24 €
Šurany	2481/1	E	orná pôda	6882	1093	11,62	12 700,66 €
Šurany	2481/2	E	orná pôda	6882	439	11,62	5 101,18 €
Šurany	2482	E	orná pôda	7140	439	11,62	5 101,18 €
Šurany	2483	E	orná pôda	3925	842	11,62	9 784,04 €
Šurany	2484	E	orná pôda	4854	2539	11,62	29 503,18 €
Šurany	2485/1	E	orná pôda	6996	353	11,62	4 101,86 €
Šurany	2485/2	E	orná pôda	6996	349	11,62	4 055,38 €
Šurany	2486/1	E	orná pôda	1536	338	11,62	3 927,56 €
Šurany	2486/2	E	orná pôda	1536	334	11,62	3 881,08 €
Šurany	2487	E	orná pôda	3042	1234	11,62	14 339,08 €
Šurany	2488	E	orná pôda	2043	803	11,62	9 330,86 €
Šurany	2489	E	orná pôda	2042	670	11,62	7 785,40 €
Šurany	2490/1	E	orná pôda	5658	432	11,62	5 019,84 €
Šurany	2490/3	E	orná pôda	6948	435	11,62	5 054,70 €
Šurany	2490/4	E	orná pôda	2608	435	11,62	5 054,70 €
Šurany	2491/2	E	orná pôda	2558	299	11,62	3 474,38 €
Šurany	2504/1	E	ostatná plocha	4611	831	11,62	9 656,22 €
Šurany	2465/2	E	orná pôda	3003	255	11,62	2 963,10 €
Šurany	2464	E	orná pôda	2463	288	11,62	3 346,56 €
Šurany	2465/1	E	orná pôda	7137	256	11,62	2 974,72 €
Šurany	2463	E	orná pôda	5839	227	11,62	2 637,74 €
Šurany	2462/3	E	orná pôda	6995	439	11,62	5 101,18 €
Šurany	2462/2	E	orná pôda	2497	439	11,62	5 101,18 €
Šurany	2462/1	E	orná pôda	6997	210	11,62	2 440,20 €
Šurany	2461	E	orná pôda	7001	673	11,62	7 820,26 €
Šurany	2460	E	orná pôda	2332	522	11,62	6 065,64 €
Šurany	2459	E	orná pôda	5838	550	11,62	6 391,00 €
Šurany	2458	E	orná pôda	2626	482	11,62	5 600,84 €
Šurany	2457	E	orná pôda	6869	716	11,62	8 319,92 €
Šurany	2456/2	E	orná pôda	2629	507	11,62	5 891,34 €
Šurany	2456/1	E	orná pôda	2610	504	11,62	5 856,48 €

Šurany	2455/2	E	orná pôda	1947	248	11,62	2 881,76 €
Šurany	2455/1	E	orná pôda	1947	497	11,62	5 775,14 €
Šurany	2454/2	E	orná pôda	6881	346	11,62	4 020,52 €
Šurany	2454/1	E	orná pôda	6877	345	11,62	4 008,90 €
Šurany	2453	E	orná pôda	7347	691	11,62	8 029,42 €
Šurany	2452	E	orná pôda	2187	572	11,62	6 646,64 €
Šurany	2451	E	orná pôda	5689	612	11,62	7 111,44 €
Šurany	2450	E	orná pôda	2595	1169	11,62	13 583,78 €
Šurany	2449	E	orná pôda	5666	626	11,62	7 274,12 €
Šurany	2448	E	orná pôda	5667	550	11,62	6 391,00 €
Šurany	2447	E	orná pôda	1951	568	11,62	6 600,16 €
Šurany	2446/2	E	orná pôda	2524	266	11,62	3 090,92 €
Šurany	2446/1	E	orná pôda	2943	266	11,62	3 090,92 €
Šurany	2445/2	E	orná pôda	6831	597	11,62	6 937,14 €
Šurany	2445/1	E	orná pôda	6831	595	11,62	6 913,90 €
Šurany	2444/2	E	orná pôda	2494	554	11,62	6 437,48 €
Šurany	2444/1	E	orná pôda	4342	550	11,62	6 391,00 €
Šurany	2443	E	orná pôda	4640	453	11,62	5 263,86 €
Šurany	2442	E	orná pôda	2609	755	11,62	8 773,10 €
Šurany	2441	E	orná pôda	4645	644	11,62	7 483,28 €
Šurany	2440	E	orná pôda	4426	622	11,62	7 227,64 €
Šurany	2439	E	orná pôda	7140	601	11,62	6 983,62 €
Šurany	2438/2	E	orná pôda	7143	299	11,62	3 474,38 €
Šurany	2438/1	E	orná pôda	7143	299	11,62	3 474,38 €
Šurany	2437	E	orná pôda	2982	622	11,62	7 227,64 €
Šurany	2436	E	orná pôda	587	665	11,62	7 727,30 €
Šurany	2435/2	E	orná pôda	2173	590	11,62	6 855,80 €
Šurany	2435/1	E	orná pôda	1919	586	11,62	6 809,32 €
Šurany	2434/2	E	orná pôda	2533	334	11,62	3 881,08 €
Šurany	2434/1	E	orná pôda	2533	338	11,62	3 927,56 €
Šurany	2433	E	orná pôda	6972	633	11,62	7 355,46 €
Šurany	2432/2	E	orná pôda	6831	183	11,62	2 126,46 €
Šurany	2432/1	E	orná pôda	1982	184	11,62	2 138,08 €
Šurany	2431	E	orná pôda	5673	964	11,62	11 201,68 €
Šurany	2430	E	orná pôda	2954	331	11,62	3 846,22 €
Šurany	2429	E	orná pôda	2948	914	11,62	10 620,68 €
Šurany	2428	E	orná pôda	6878	766	11,62	8 900,92 €
Šurany	2427	E	orná pôda	5792	694	11,62	8 064,28 €
Šurany	2426/2	E	orná pôda	5837	374	11,62	4 345,88 €
Šurany	2426/1	E	orná pôda	5837	378	11,62	4 392,36 €
Šurany	2425/1	E	orná pôda	2678	597	11,62	6 937,14 €
Šurany	2424/2	E	orná pôda	6870	903	11,62	10 492,86 €

Šurany	2377/102	E	orná pôda	6831	234	11,62	2 719,08 €
Šurany	2377/101	E	orná pôda	6990	234	11,62	2 719,08 €
Šurany	2377/2	E	orná pôda	5321	468	11,62	5 438,16 €
Šurany	2376	E	orná pôda	4617	881	11,62	10 237,22 €
Šurany	2375	E	orná pôda	2603	896	11,62	10 411,52 €
Šurany	2374/2	E	orná pôda	4624	417	11,62	4 845,54 €
Šurany	2374/1	E	orná pôda	5618	417	11,62	4 845,54 €
Šurany	2373	E	orná pôda	1090	468	11,62	5 438,16 €
Šurany	2372	E	orná pôda	5618	464	11,62	5 391,68 €
Šurany	2371/2	E	orná pôda	5830	489	11,62	5 682,18 €
Šurany	2371/1	E	orná pôda	3843	489	11,62	5 682,18 €
Šurany	2370	E	orná pôda	2533	910	11,62	10 574,20 €
Šurany	2369	E	orná pôda	4616	950	11,62	11 039,00 €
Šurany	2368	E	orná pôda	5829	874	11,62	10 155,88 €
Šurany	2367	E	orná pôda	4673	921	11,62	10 702,02 €
Šurany	2366	E	orná pôda	5828	892	11,62	10 365,04 €
Šurany	2365	E	orná pôda	5828	489	11,62	5 682,18 €
Šurany	2364/1	E	orná pôda	2522	219	11,62	2 544,78 €
Šurany	2364/2	E	orná pôda	2522	219	11,62	2 544,78 €
Šurany	2363	E	orná pôda	5109	435	11,62	5 054,70 €
Šurany	2362	E	orná pôda	6951	482	11,62	5 600,84 €
Šurany	2361	E	orná pôda	7124	482	11,62	5 600,84 €
Šurany	2360	E	orná pôda	5718	468	11,62	5 438,16 €
Šurany	2359	E	orná pôda	5725	508	11,62	5 902,96 €
Šurany	2358	E	orná pôda	5109	482	11,62	5 600,84 €
Šurany	2357	E	orná pôda	4669	1011	11,62	11 747,82 €
Šurany	2355/1	E	orná pôda	5734	115	11,62	1 336,30 €
Šurany	2355/2	E	orná pôda	5734	111	11,62	1 289,82 €
Šurany	2356/1	E	orná pôda	5730	119	11,62	1 382,78 €
Šurany	2356/2	E	orná pôda	1808	119	11,62	1 382,78 €
Šurany	2354	E	trvalý trávny porast	5737	230	11,62	2 672,60 €
Šurany	2353	E	orná pôda	2496	237	11,62	2 753,94 €
Šurany	2351	E	orná pôda	4671	291	11,62	3 381,42 €
Šurany	2352	E	orná pôda	4489	273	11,62	3 172,26 €
Šurany	2350/1	E	orná pôda	952	108	11,62	1 254,96 €
Šurany	2350/2	E	orná pôda	952	108	11,62	1 254,96 €
Šurany	2350/3	E	orná pôda	1896	108	11,62	1 254,96 €
Šurany	2350/4	E	orná pôda	5728	108	11,62	1 254,96 €
Šurany	2349	E	orná pôda	2281	245	11,62	2 846,90 €
Šurany	2348	E	orná pôda	5826	248	11,62	2 881,76 €
Šurany	2346	E	orná pôda	2987	252	11,62	2 928,24 €
Šurany	2347	E	orná pôda	2281	252	11,62	2 928,24 €

Šurany	2345/1	E	orná pôda	7382	187	11,62	2 172,94 €
Šurany	2345/2	E	orná pôda	7382	187	11,62	2 172,94 €
Šurany	2345/3	E	orná pôda	7382	183	11,62	2 126,46 €
Šurany	2343	E	orná pôda	2431	310	11,62	3 602,20 €
Šurany	2344/1	E	orná pôda	2281	129	11,62	1 498,98 €
Šurany	2344/2	E	orná pôda	2937	133	11,62	1 545,46 €
Šurany	2342	E	orná pôda	2602	234	11,62	2 719,08 €
Šurany	2341	E	orná pôda	2281	201	11,62	2 335,62 €
Šurany	2339	E	orná pôda	2483	241	11,62	2 800,42 €
Šurany	2340	E	orná pôda	4357	234	11,62	2 719,08 €
Šurany	2338	E	orná pôda	4357	457	11,62	5 310,34 €
Šurany	2337/1	E	orná pôda	2281	227	11,62	2 637,74 €
Šurany	2337/2	E	orná pôda	1	230	11,62	2 672,60 €
Šurany	2336	E	orná pôda	4854	281	11,62	3 265,22 €
Šurany	2335	E	orná pôda	6831	281	11,62	3 265,22 €
Šurany	2333	E	orná pôda	4669	306	11,62	3 555,72 €
Šurany	2334	E	orná pôda	2595	309	11,62	3 590,58 €
Šurany	2332	E	orná pôda	5824	255	11,62	2 963,10 €
Šurany	2331	E	orná pôda	5820	273	11,62	3 172,26 €
Šurany	2329	E	orná pôda	2072	238	11,62	2 765,56 €
Šurany	2330	E	orná pôda	5823	237	11,62	2 753,94 €
Šurany	2327	E	orná pôda	2047	360	11,62	4 183,20 €
Šurany	2328/1	E	orná pôda	5822	79	11,62	917,98 €
Šurany	2328/2	E	orná pôda	2595	79	11,62	917,98 €
Šurany	2324	E	orná pôda	5490	144	11,62	1 673,28 €
Šurany	2325	E	orná pôda	5821	111	11,62	1 289,82 €
Šurany	2326	E	orná pôda	2983	270	11,62	3 137,40 €
Šurany	2323	E	orná pôda	2631	2841	11,62	33 012,42 €
Šurany	2322	E	orná pôda	2649	2906	11,62	33 767,72 €
Šurany	2321	E	orná pôda	3390	2169	11,62	25 203,78 €
Šurany	2320	E	orná pôda	2332	1413	11,62	16 419,06 €
Šurany	2319	E	orná pôda	5820	1547	11,62	17 976,14 €
Šurany	2318	E	orná pôda	2626	698	11,62	8 110,76 €
Šurany	2317	E	orná pôda	2936	1370	11,62	15 919,40 €
Šurany	2316/2	E	orná pôda	2172	1985	11,62	23 065,70 €
Šurany	2316/1	E	orná pôda	2494	1988	11,62	23 100,56 €
Šurany	2315	E	orná pôda	2172	1011	11,62	11 747,82 €
Šurany	2314	E	orná pôda	2496	975	11,62	11 329,50 €
Šurany	2313	E	orná pôda	2127	536	11,62	6 228,32 €
Šurany	2312	E	orná pôda	2127	514	11,62	5 972,68 €
Šurany	2311	E	orná pôda	7344	2956	11,62	34 348,72 €
Šurany	2310/3	E	orná pôda	587	1241	11,62	14 420,42 €

Šurany	2310/2	E	orná pôda	2982	1241	11,62	14 420,42 €
Šurany	2310/1	E	orná pôda	2260	994	11,62	11 550,28 €
Šurany	2309/2	E	orná pôda	2560	1539	11,62	17 883,18 €
Šurany	2309/1	E	orná pôda	2017	767	11,62	8 912,54 €
Šurany	2308	E	orná pôda	6870	1372	11,62	15 942,64 €
Šurany	2307	E	orná pôda	6870	1436	11,62	16 686,32 €
Šurany	2306	E	orná pôda	1647	2787	11,62	32 384,94 €
Šurany	2305	E	orná pôda	5679	2816	11,62	32 721,92 €
Šurany	2304	E	orná pôda	6831	2816	11,62	32 721,92 €
Šurany	2303	E	orná pôda	2042	1562	11,62	18 150,44 €
Šurany	2302	E	orná pôda	2043	1541	11,62	17 906,42 €
Šurany	2301	E	orná pôda	3042	3061	11,62	35 568,82 €
Šurany	2300	E	orná pôda	4854	2867	11,62	33 314,54 €
Šurany	2299/4	E	orná pôda	6996	778	11,62	9 040,36 €
Šurany	2299/3	E	orná pôda	6996	778	11,62	9 040,36 €
Šurany	2299/2	E	orná pôda	7000	780	11,62	9 063,60 €
Šurany	2299/1	E	orná pôda	7000	777	11,62	9 028,74 €
Šurany	2298/2	E	orná pôda	6925	1328	11,62	15 431,36 €
Šurany	2298/1	E	orná pôda	2163	1301	11,62	15 117,62 €
Šurany	2297/2	E	orná pôda	5656	745	11,62	8 656,90 €
Šurany	2297/1	E	orná pôda	5656	745	11,62	8 656,90 €
Šurany	2296	E	orná pôda	4623	1410	11,62	16 384,20 €
Šurany	2295	E	orná pôda	3924	1951	11,62	22 670,62 €
Šurany	2294	E	orná pôda	2936	1050	11,62	12 201,00 €
Šurany	2293	E	orná pôda	2936	2859	11,62	33 221,58 €
Šurany	2292	E	orná pôda	7348	1978	11,62	22 984,36 €
Šurany	2291/2	E	orná pôda	6877	964	11,62	11 201,68 €
Šurany	2291/1	E	orná pôda	2524	964	11,62	11 201,68 €
Šurany	2290/2	E	orná pôda	1947	659	11,62	7 657,58 €
Šurany	2290/1	E	orná pôda	1947	1314	11,62	15 268,68 €
Šurany	2289	E	orná pôda	7033	1476	11,62	17 151,12 €
Šurany	2288	E	orná pôda	1989	1411	11,62	16 395,82 €
Šurany	2287	E	orná pôda	6831	1457	11,62	16 930,34 €
Šurany	2286	E	orná pôda	5666	1489	11,62	17 302,18 €
Šurany	2285/2	E	orná pôda	2266	976	11,62	11 341,12 €
Šurany	2285/1	E	orná pôda	2266	1951	11,62	22 670,62 €
Šurany	2284/2	E	orná pôda	2790	1464	11,62	17 011,68 €
Šurany	2284/1	E	orná pôda	6948	1460	11,62	16 965,20 €
Šurany	2283/2	E	orná pôda	2611	755	11,62	8 773,10 €
Šurany	2283/1	E	orná pôda	2610	759	11,62	8 819,58 €
Šurany	2282	E	orná pôda	2629	1378	11,62	16 012,36 €
Šurany	2281	E	orná pôda	1982	900	11,62	10 458,00 €

Šurany	2280	E	orná pôda	6869	947	11,62	11 004,14 €
Šurany	2279	E	orná pôda	6868	1173	11,62	13 630,26 €
Šurany	2278	E	orná pôda	7220	1500	11,62	17 430,00 €
Šurany	2277/2	E	orná pôda	7220	759	11,62	8 819,58 €
Šurany	2277/1	E	orná pôda	7220	759	11,62	8 819,58 €
Šurany	2276/2	E	orná pôda	5599	1392	11,62	16 175,04 €
Šurany	2276/1	E	orná pôda	5599	1189	11,62	13 816,18 €
Šurany	2276/101	E	orná pôda	5819	207	11,62	2 405,34 €
Šurany	2275/200	E	orná pôda	4811	1553	11,62	18 045,86 €
Šurany	2274/200	E	orná pôda	5818	1549	11,62	17 999,38 €
Šurany	2273/200	E	orná pôda	4656	1328	11,62	15 431,36 €
Šurany	2273/100	E	orná pôda	2947	172	11,62	1 998,64 €
Šurany	2272	E	orná pôda	6878	1583	11,62	18 394,46 €
Šurany	2271	E	orná pôda	3026	1770	11,62	20 567,40 €
Šurany	2270	E	orná pôda	5682	1816	11,62	21 101,92 €
Šurany	2269/2	E	orná pôda	6831	748	11,62	8 691,76 €
Šurany	2269/1	E	orná pôda	6831	1194	11,62	13 874,28 €
Šurany	2268	E	orná pôda	46	2194	11,62	25 494,28 €
Šurany	2267	E	orná pôda	4639	1334	11,62	15 501,08 €
Šurany	2266	E	orná pôda	5109	1356	11,62	15 756,72 €
Šurany	2265	E	orná pôda	4003	1457	11,62	16 930,34 €
Šurany	2264	E	orná pôda	5817	1104	11,62	12 828,48 €
Šurany	2263	E	orná pôda	1982	1105	11,62	12 840,10 €
Šurany	2262	E	orná pôda	4646	1910	11,62	22 194,20 €
Šurany	2261	E	orná pôda	5574	1439	11,62	16 721,18 €
Šurany	2260/2	E	orná pôda	2494	1381	11,62	16 047,22 €
Šurany	2260/1	E	orná pôda	2268	1381	11,62	16 047,22 €
Šurany	2259	E	orná pôda	1797	2205	11,62	25 622,10 €
Šurany	2258/4	E	orná pôda	7141	543	11,62	6 309,66 €
Šurany	2258/3	E	orná pôda	7142	547	11,62	6 356,14 €
Šurany	2258/2	E	orná pôda	7142	547	11,62	6 356,14 €
Šurany	2258/1	E	orná pôda	7142	547	11,62	6 356,14 €
Šurany	2257/2	E	orná pôda	6995	1036	11,62	12 038,32 €
Šurany	2257/1	E	orná pôda	2497	1037	11,62	12 049,94 €
Šurany	2256/2	E	orná pôda	7032	985	11,62	11 445,70 €
Šurany	2256/1	E	orná pôda	7032	982	11,62	11 410,84 €
Šurany	2255	E	orná pôda	5816	2244	11,62	26 075,28 €
Šurany	2254	E	orná pôda	5815	2187	11,62	25 412,94 €
Šurany	2253/2	E	orná pôda	6831	2169	11,62	25 203,78 €
Šurany	2253/1	E	orná pôda	790	2172	11,62	25 238,64 €
Šurany	2252	E	orná pôda	2685	2252	11,62	26 168,24 €
Šurany	2251	E	orná pôda	2686	2252	11,62	26 168,24 €

Šurany	2250	E	orná pôda	2595	4161	11,62	48 350,82 €
Šurany	2249	E	orná pôda	3089	2111	11,62	24 529,82 €
Šurany	2248	E	orná pôda	3150	2230	11,62	25 912,60 €
Šurany	2247/2	E	orná pôda	2533	1014	11,62	11 782,68 €
Šurany	2247/1	E	orná pôda	2533	1014	11,62	11 782,68 €
Šurany	2246	E	orná pôda	6882	2216	11,62	25 749,92 €
Šurany	2245	E	orná pôda	7143	2287	11,62	26 574,94 €
Šurany	2244	E	orná pôda	2982	2036	11,62	23 658,32 €
Šurany	2243/2	E	orná pôda	6972	1068	11,62	12 410,16 €
Šurany	2243/1	E	orná pôda	2145	1072	11,62	12 456,64 €
Šurany	2242	E	orná pôda	2533	2140	11,62	24 866,80 €
Šurany	2241/2	E	orná pôda	2034	2064	11,62	23 983,68 €
Šurany	2241/1	E	orná pôda	2173	2064	11,62	23 983,68 €
Šurany	2240	E	orná pôda	6925	1213	11,62	14 095,06 €
Šurany	2239	E	orná pôda	6925	1130	11,62	13 130,60 €
Šurany	2238	E	orná pôda	5658	1953	11,62	22 693,86 €
Šurany	2237	E	orná pôda	6831	2093	11,62	24 320,66 €
Šurany	2236/2	E	orná pôda	2424	464	11,62	5 391,68 €
Šurany	2236/1	E	orná pôda	2424	468	11,62	5 438,16 €
Šurany	2235	E	orná pôda	2424	942	11,62	10 946,04 €
Šurany	2234/2	E	orná pôda	1982	1015	11,62	11 794,30 €
Šurany	2234/1	E	orná pôda	6831	1014	11,62	11 782,68 €
Šurany	2233/2	E	orná pôda	6882	1040	11,62	12 084,80 €
Šurany	2233/1	E	orná pôda	6882	1044	11,62	12 131,28 €
Šurany	2232	E	orná pôda	2954	705	11,62	8 192,10 €
Šurany	2231	E	orná pôda	2948	7179	11,62	83 419,98 €
Šurany	2274/100	E	orná pôda	5693	5	11,62	58,10 €
Šurany	2275/100	E	orná pôda	4854	4	11,62	46,48 €
Šurany	2378/100	E	ostatná plocha	4611	3322	11,62	38 601,64 €
Šurany	2230	E	orná pôda	2626	5704	11,62	66 280,48 €
Šurany	2229	E	orná pôda	2626	5388	11,62	62 608,56 €
Šurany	2228	E	orná pôda	2626	11495	11,62	133 571,90 €
Šurany	2227	E	orná pôda	4571	11423	11,62	132 735,26 €
Šurany	2226	E	orná pôda	3151	11650	11,62	135 373,00 €
Šurany	2225	E	orná pôda	3152	21336	11,62	247 924,32 €
Šurany	2224/2	E	orná pôda	1902	22590	11,62	262 495,80 €
Šurany	2224/1	E	orná pôda	1907	22591	11,62	262 507,42 €
Šurany	2223	E	orná pôda	7001	21975	11,62	255 349,50 €
Šurany	2222	E	orná pôda	6831	21940	11,62	254 942,80 €
Šurany	2221	E	orná pôda	6997	21953	11,62	255 093,86 €
Šurany	2220/2	E	orná pôda	2497	21974	11,62	255 337,88 €
Šurany	2220/1	E	orná pôda	6995	21958	11,62	255 151,96 €

Šurany	2219/5	E	orná pôda	5058	5445	11,62	63 270,90 €
Šurany	2219/4	E	orná pôda	6830	5444	11,62	63 259,28 €
Šurany	2219/3	E	orná pôda	2164	10889	11,62	126 530,18 €
Šurany	2219/1	E	orná pôda	2791	21778	11,62	253 060,36 €
Šurany	2218/2	E	orná pôda	2787	11279	11,62	131 061,98 €
Šurany	2218/1	E	orná pôda	2346	11283	11,62	131 108,46 €
Šurany	2217	E	orná pôda	3004	21121	11,62	245 426,02 €
Šurany	2216	E	orná pôda	2023	22573	11,62	262 298,26 €
Šurany	2215	E	orná pôda	3394	22852	11,62	265 540,24 €
Šurany	2214	E	orná pôda	2423	17584	11,62	204 326,08 €
Šurany	2213	E	orná pôda	2426	17652	11,62	205 116,24 €
Šurany	2212	E	orná pôda	2423	17739	11,62	206 127,18 €
Šurany	2211	E	orná pôda	2426	18005	11,62	209 218,10 €
Šurany	2210	E	orná pôda	2423	17303	11,62	201 060,86 €
Šurany	2209	E	orná pôda	1946	21627	11,62	251 305,74 €
Šurany	2208	E	orná pôda	3016	67800	11,62	787 836,00 €
Šurany	2207	E	orná pôda	1802	11378	11,62	132 212,36 €
Šurany	2206	E	orná pôda	1802	32508	11,62	377 742,96 €
Šurany	2205	E	orná pôda	2045	14844	11,62	172 487,28 €
Šurany	2204	E	orná pôda	1797	14643	11,62	170 151,66 €
Šurany	2203	E	orná pôda	2127	14469	11,62	168 129,78 €
Šurany	2202	E	orná pôda	5421	15232	11,62	176 995,84 €
Šurany	2201	E	orná pôda	2618	14577	11,62	169 384,74 €
Šurany	2200/2	E	orná pôda	5421	7362	11,62	85 546,44 €
Šurany	2200/1	E	orná pôda	5421	22087	11,62	256 650,94 €
Šurany	2199	E	orná pôda	2189	15160	11,62	176 159,20 €
Šurany	2198	E	orná pôda	6831	14807	11,62	172 057,34 €
Šurany	2197	E	orná pôda	2330	22301	11,62	259 137,62 €
Šurany	2196	E	orná pôda	6831	10924	11,62	126 936,88 €
Šurany	2195	E	orná pôda	2536	10923	11,62	126 925,26 €
Šurany	2194/2	E	ostatná plocha	1	856	11,62	9 946,72 €
Šurany	2194/3	E	orná pôda	1	4046	11,62	47 014,52 €
Šurany	2194/1	E	orná pôda	2533	39020	11,62	453 412,40 €
Šurany	2193	E	orná pôda	2787	37304	11,62	433 472,48 €
Šurany	2192/10	E	orná pôda	4854	18091	11,62	210 217,42 €
Šurany	2192/9	E	orná pôda	4854	16332	11,62	189 777,84 €
Šurany	2192/109	E	orná pôda	4811	1759	11,62	20 439,58 €
Šurany	2192/8	E	orná pôda	4650	17176	11,62	199 585,12 €
Šurany	2192/108	E	orná pôda	4651	912	11,62	10 597,44 €
Šurany	2192/7	E	orná pôda	2806	18088	11,62	210 182,56 €
Šurany	2192/6	E	orná pôda	6925	18104	11,62	210 368,48 €
Šurany	2192/105		orná pôda	4854	3297	11,62	38 311,14 €

Šurany	2192/205	E	orná pôda	4811	1982	11,62	23 030,84 €
Šurany	2192/5	E	orná pôda	4854	12809	11,62	148 840,58 €
Šurany	2192/4	E	orná pôda	7283	17989	11,62	209 032,18 €
Šurany	2192/12	E	orná pôda	7302	6028	11,62	70 045,36 €
Šurany	2192/11	E	orná pôda	7302	6028	11,62	70 045,36 €
Šurany	2192/3	E	orná pôda	2595	6032	11,62	70 091,84 €
Šurany	2191/2	E	orná pôda	2220	20062	11,62	233 120,44 €
Šurany	2190/1	E	orná pôda	2787	17710	11,62	205 790,20 €
Šurany	2189/3	E	orná pôda	1948	27896	11,62	324 151,52 €
Šurany	2188/1	E	orná pôda	2015	18853	11,62	219 071,86 €
Šurany	2187/3	E	orná pôda	1996	5672	11,62	65 908,64 €
Šurany	2416/1	E	ostatná plocha	1	22900	11,62	266 098,00 €
Šurany	2378/200	E	ostatná plocha	4611	22	11,62	255,64 €
Šurany	705/1	E	lesný pozemok	3513	21	11,62	244,02 €
Šurany	702/1	E	orná pôda	3513	10513	11,62	122 161,06 €
Šurany	705/2	E	lesný pozemok	4111	108	11,62	1 254,96 €
Šurany	702/2	E	orná pôda	4111	5604	11,62	65 118,48 €
Šurany	705/3	E	lesný pozemok	4112	115	11,62	1 336,30 €
Šurany	702/3	E	orná pôda	4112	5795	11,62	67 337,90 €
Šurany	705/4	E	lesný pozemok	4114	115	11,62	1 336,30 €
Šurany	702/4	E	orná pôda	4114	5658	11,62	65 745,96 €
Šurany	705/5	E	lesný pozemok	4115	119	11,62	1 382,78 €
Šurany	702/5	E	orná pôda	4115	5787	11,62	67 244,94 €
Šurany	705/6	E	lesný pozemok	4116	119	11,62	1 382,78 €
Šurany	702/6	E	orná pôda	4116	5738	11,62	66 675,56 €
Šurany	705/7	E	lesný pozemok	4117	119	11,62	1 382,78 €
Šurany	702/7	E	orná pôda	4117	5744	11,62	66 745,28 €
Šurany	705/8	E	lesný pozemok	4118	122	11,62	1 417,64 €
Šurany	702/8	E	orná pôda	4118	5706	11,62	66 303,72 €
Šurany	705/9	E	lesný pozemok	4119	119	11,62	1 382,78 €
Šurany	702/9	E	orná pôda	4119	5780	11,62	67 163,60 €
Šurany	705/10	E	lesný pozemok	4120	115	11,62	1 336,30 €
Šurany	702/10	E	orná pôda	4120	5668	11,62	65 862,16 €
Šurany	705/11	E	lesný pozemok	4122	126	11,62	1 464,12 €
Šurany	702/11	E	orná pôda	4122	5834	11,62	67 791,08 €
Šurany	705/12	E	lesný pozemok	4123	115	11,62	1 336,30 €
Šurany	702/12	E	orná pôda	4123	5809	11,62	67 500,58 €
Šurany	705/13	E	lesný pozemok	4124	122	11,62	1 417,64 €
Šurany	702/13	E	orná pôda	4124	5841	11,62	67 872,42 €
Šurany	705/14	E	lesný pozemok	4132	115	11,62	1 336,30 €
Šurany	702/14	E	orná pôda	4132	5690	11,62	66 117,80 €
Šurany	705/15	E	lesný pozemok	4125	122	11,62	1 417,64 €

Šurany	702/15	E	orná pôda	4125	5927	11,62	68 871,74 €
Šurany	705/16	E	lesný pozemok	4126	54	11,62	627,48 €
Šurany	702/16	E	orná pôda	4126	5701	11,62	66 245,62 €
Šurany	702/17	E	orná pôda	4127	5801	11,62	67 407,62 €
Šurany	702/18	E	orná pôda	1916	6032	11,62	70 091,84 €
Šurany	702/19	E	orná pôda	2375	5819	11,62	67 616,78 €
Šurany	702/20	E	orná pôda	4133	5906	11,62	68 627,72 €
Šurany	702/21	E	orná pôda	4129	5913	11,62	68 709,06 €
Šurany	702/22	E	orná pôda	4130	5815	11,62	67 570,30 €
Šurany	702/23	E	orná pôda	3486	6237	11,62	72 473,94 €
Šurany	703	E	ostatná plocha	1	5276	11,62	61 307,12 €
Šurany	704/19	E	orná pôda	4153	12644	11,62	146 923,28 €
Šurany	704/18	E	orná pôda	4152	5783	11,62	67 198,46 €
Šurany	704/17	E	orná pôda	4151	5809	11,62	67 500,58 €
Šurany	704/16	E	orná pôda	4150	5819	11,62	67 616,78 €
Šurany	704/15	E	orná pôda	4149	5672	11,62	65 908,64 €
Šurany	704/14	E	orná pôda	4148	5751	11,62	66 826,62 €
Šurany	704/13	E	orná pôda	4147	5726	11,62	66 536,12 €
Šurany	704/12	E	orná pôda	4146	8848	11,62	102 813,76 €
Šurany	704/11	E	orná pôda	4145	8765	11,62	101 849,30 €
Šurany	704/10	E	orná pôda	4144	8589	11,62	99 804,18 €
Šurany	704/9	E	orná pôda	4143	8571	11,62	99 595,02 €
Šurany	704/8	E	orná pôda	4142	8787	11,62	102 104,94 €
Šurany	704/7	E	orná pôda	4141	5753	11,62	66 849,86 €
Šurany	704/6	E	orná pôda	4140	5747	11,62	66 780,14 €
Šurany	704/5	E	orná pôda	4138	11556	11,62	134 280,72 €
Šurany	704/4	E	orná pôda	4137	11714	11,62	136 116,68 €
Šurany	704/3	E	orná pôda	4136	11466	11,62	133 234,92 €
Šurany	704/2	E	orná pôda	4135	5848	11,62	67 953,76 €
Šurany	704/1	E	orná pôda	4134	9830	11,62	114 224,60 €
Šurany	700/3	E	orná pôda	4108	47289	11,62	549 498,18 €
Šurany	700/2	E	orná pôda	4107	23644	11,62	274 743,28 €
Šurany	700/1	E	orná pôda	4105	30395	11,62	353 189,90 €
Šurany	695	E	orná pôda	1	8003	11,62	92 994,86 €
Šurany	694	E	orná pôda	3492	16512	11,62	191 869,44 €
Šurany	693	E	orná pôda	4104	16440	11,62	191 032,80 €
Šurany	692	E	orná pôda	4103	15991	11,62	185 815,42 €
Šurany	691/2	E	orná pôda	4102	24590	11,62	285 735,80 €
Šurany	691/1	E	orná pôda	4101	24587	11,62	285 700,94 €
Šurany	690	E	orná pôda	4100	7992	11,62	92 867,04 €
Šurany	689	E	orná pôda	4099	7880	11,62	91 565,60 €
Šurany	688	E	orná pôda	3674	7726	11,62	89 776,12 €

Šurany	687	E	orná pôda	4098	7869	11,62	91 437,78 €
Šurany	686	E	orná pôda	3486	7887	11,62	91 646,94 €
Šurany	685	E	orná pôda	3486	6808	11,62	79 108,96 €
Šurany	684	E	orná pôda	3666	6309	11,62	73 310,58 €
Šurany	683	E	orná pôda	3665	3482	11,62	40 460,84 €
Šurany	682	E	orná pôda	3664	3323	11,62	38 613,26 €
Šurany	681	E	orná pôda	3662	6772	11,62	78 690,64 €
Šurany	680	E	orná pôda	3661	6114	11,62	71 044,68 €
Šurany	679	E	orná pôda	3660	7384	11,62	85 802,08 €
Šurany	678	E	orná pôda	3654	10413	11,62	120 999,06 €
Šurany	677/2	E	orná pôda	3654	3456	11,62	40 158,72 €
Šurany	677/1	E	orná pôda	3655	6938	11,62	80 619,56 €
Šurany	676/2	E	orná pôda	3653	6934	11,62	80 573,08 €
Šurany	676/1	E	orná pôda	3652	3348	11,62	38 903,76 €
Šurany	675	E	orná pôda	3652	10485	11,62	121 835,70 €
Šurany	673	E	orná pôda	3651	3507	11,62	40 751,34 €
Šurany	674	E	orná pôda	3651	3539	11,62	41 123,18 €
Šurany	672	E	orná pôda	3650	3482	11,62	40 460,84 €
Šurany	671	E	orná pôda	4273	3997	11,62	46 445,14 €
Šurany	670	E	orná pôda	3648	3648	11,62	42 389,76 €
Šurany	669	E	orná pôda	3647	3568	11,62	41 460,16 €
Šurany	668	E	orná pôda	3646	3032	11,62	35 231,84 €
Šurany	667	E	orná pôda	3642	3018	11,62	35 069,16 €
Šurany	666	E	orná pôda	3641	2956	11,62	34 348,72 €
Šurany	665	E	orná pôda	3641	3154	11,62	36 649,48 €
Šurany	663	E	orná pôda	3635	3151	11,62	36 614,62 €
Šurany	664	E	orná pôda	3635	2920	11,62	33 930,40 €
Šurany	662	E	orná pôda	3634	2931	11,62	34 058,22 €
Šurany	661/2	E	orná pôda	2344	5391	11,62	62 643,42 €
Šurany	661/1	E	orná pôda	3632	5388	11,62	62 608,56 €
Šurany	660	E	orná pôda	3631	10700	11,62	124 334,00 €
Šurany	659	E	orná pôda	3630	5291	11,62	61 481,42 €
Šurany	658	E	orná pôda	3630	15970	11,62	185 571,40 €
Šurany	657/2	E	orná pôda	4676	10496	11,62	121 963,52 €
Šurany	657/3	E	orná pôda	4676	21425	11,62	248 958,50 €
Šurany	657/1	E	orná pôda	4675	10038	11,62	116 641,56 €
Šurany	656/2	E	orná pôda	3628	4902	11,62	56 961,24 €
Šurany	655	E	orná pôda	3486	4568	11,62	53 080,16 €
Šurany	654/3	E	orná pôda	3626	4252	11,62	49 408,24 €
Šurany	654/2	E	orná pôda	3619	4251	11,62	49 396,62 €
Šurany	653	E	orná pôda	2375	6726	11,62	78 156,12 €
Šurany	652/3	E	orná pôda	3486	6341	11,62	73 682,42 €

Šurany	651/1	E	orná pôda	3618	3841	11,62	44 632,42 €
Šurany	650/3	E	orná pôda	3618	2136	11,62	24 820,32 €
Šurany	649/1	E	orná pôda	3617	2528	11,62	29 375,36 €
Šurany	648/3	E	orná pôda	3616	2676	11,62	31 095,12 €
Šurany	718	E	ostatná plocha	1	8341	11,62	96 922,42 €
Šurany	706/1	E	orná pôda	4154	9430	11,62	109 576,60 €
Šurany	706/2	E	orná pôda	4155	11621	11,62	135 036,02 €
Šurany	706/3	E	orná pôda	4157	5722	11,62	66 489,64 €
Šurany	706/4	E	orná pôda	4158	5816	11,62	67 581,92 €
Šurany	706/5	E	orná pôda	4159	5729	11,62	66 570,98 €
Šurany	706/6	E	orná pôda	4160	5877	11,62	68 290,74 €
Šurany	706/7	E	orná pôda	4156	5726	11,62	66 536,12 €
Šurany	706/8	E	orná pôda	4161	5809	11,62	67 500,58 €
Šurany	706/9	E	orná pôda	4162	5859	11,62	68 081,58 €
Šurany	706/10	E	orná pôda	4163	5776	11,62	67 117,12 €
Šurany	706/11	E	orná pôda	4164	5711	11,62	66 361,82 €
Šurany	706/12	E	orná pôda	4165	5931	11,62	68 918,22 €
Šurany	706/13	E	orná pôda	4166	5823	11,62	67 663,26 €
Šurany	706/14	E	orná pôda	4167	5805	11,62	67 454,10 €
Šurany	706/15	E	orná pôda	4168	5773	11,62	67 082,26 €
Šurany	706/16	E	orná pôda	4169	5787	11,62	67 244,94 €
Šurany	706/17	E	orná pôda	4170	5784	11,62	67 210,08 €
Šurany	706/18	E	orná pôda	4357	5877	11,62	68 290,74 €
Šurany	706/19	E	orná pôda	4173	5859	11,62	68 081,58 €
Šurany	706/20	E	orná pôda	4174	5841	11,62	67 872,42 €
Šurany	706/21	E	orná pôda	1944	5776	11,62	67 117,12 €
Šurany	706/22	E	orná pôda	2595	5784	11,62	67 210,08 €
Šurany	706/23	E	orná pôda	4176	5834	11,62	67 791,08 €
Šurany	706/24	E	orná pôda	4177	5873	11,62	68 244,26 €
Šurany	706/25	E	orná pôda	4178	5751	11,62	66 826,62 €
Šurany	706/26	E	orná pôda	4179	5927	11,62	68 871,74 €
Šurany	706/27	E	orná pôda	4180	6564	11,62	76 273,68 €
Šurany	708	E	orná pôda	1	3701	11,62	43 005,62 €
Šurany	709/32	E	orná pôda	4210	12754	11,62	148 201,48 €
Šurany	709/31	E	orná pôda	4209	5819	11,62	67 616,78 €
Šurany	709/30	E	orná pôda	4208	5767	11,62	67 012,54 €
Šurany	709/29	E	orná pôda	4207	5805	11,62	67 454,10 €
Šurany	709/28	E	orná pôda	3486	5996	11,62	69 673,52 €
Šurany	709/27	E	orná pôda	4205	5737	11,62	66 663,94 €
Šurany	709/26	E	orná pôda	4203	5082	11,62	59 052,84 €
Šurany	709/25	E	orná pôda	4202	5676	11,62	65 955,12 €
Šurany	709/24	E	orná pôda	4201	5837	11,62	67 825,94 €

Šurany	709/23	E	orná pôda	4200	5693	11,62	66 152,66 €
Šurany	709/22	E	orná pôda	4199	5791	11,62	67 291,42 €
Šurany	709/21	E	orná pôda	4198	5625	11,62	65 362,50 €
Šurany	709/20	E	orná pôda	4197	5683	11,62	66 036,46 €
Šurany	709/19	E	orná pôda	4204	5668	11,62	65 862,16 €
Šurany	709/18	E	orná pôda	4196	5784	11,62	67 210,08 €
Šurany	709/17	E	orná pôda	4195	5801	11,62	67 407,62 €
Šurany	709/16	E	orná pôda	4194	5877	11,62	68 290,74 €
Šurany	709/15	E	orná pôda	4193	5888	11,62	68 418,56 €
Šurany	709/14	E	orná pôda	4149	5841	11,62	67 872,42 €
Šurany	709/13	E	orná pôda	4192	5560	11,62	64 607,20 €
Šurany	709/12	E	orná pôda	4191	6057	11,62	70 382,34 €
Šurany	709/11	E	orná pôda	4191	5722	11,62	66 489,64 €
Šurany	709/10	E	orná pôda	4190	5873	11,62	68 244,26 €
Šurany	709/9	E	orná pôda	4189	5863	11,62	68 128,06 €
Šurany	709/8	E	orná pôda	4188	5855	11,62	68 035,10 €
Šurany	709/7	E	orná pôda	4187	5697	11,62	66 199,14 €
Šurany	709/6	E	orná pôda	4186	5755	11,62	66 873,10 €
Šurany	709/5	E	orná pôda	4185	5737	11,62	66 663,94 €
Šurany	709/4	E	orná pôda	4184	5942	11,62	69 046,04 €
Šurany	709/3	E	orná pôda	4183	5686	11,62	66 071,32 €
Šurany	709/2	E	orná pôda	4182	5805	11,62	67 454,10 €
Šurany	709/1	E	orná pôda	4181	5632	11,62	65 443,84 €
Šurany	717	E	ostatná plocha	1	1392	11,62	16 175,04 €
Šurany	701/3	E	orná pôda	7072	44232	11,62	513 975,84 €
Šurany	701/2	E	orná pôda	4110	22116	11,62	256 987,92 €
Šurany	701/1	E	orná pôda	4107	28435	11,62	330 414,70 €
Šurany	720	E	orná pôda	1	7492	11,62	87 057,04 €
Šurany	721	E	orná pôda	3492	15408	11,62	179 040,96 €
Šurany	722	E	orná pôda	4104	15189	11,62	176 496,18 €
Šurany	723/1	E	orná pôda	4236	5057	11,62	58 762,34 €
Šurany	723/2	E	orná pôda	4237	5053	11,62	58 715,86 €
Šurany	723/3	E	orná pôda	4238	5053	11,62	58 715,86 €
Šurany	724/1	E	orná pôda	4239	22616	11,62	262 797,92 €
Šurany	724/2	E	orná pôda	4101	22615	11,62	262 786,30 €
Šurany	725	E	orná pôda	3493	8369	11,62	97 247,78 €
Šurany	726	E	orná pôda	4214	8218	11,62	95 493,16 €
Šurany	727	E	orná pôda	4241	23792	11,62	276 463,04 €
Šurany	728	E	orná pôda	3487	19943	11,62	231 737,66 €
Šurany	729	E	orná pôda	3486	6783	11,62	78 818,46 €
Šurany	730	E	orná pôda	3490	6747	11,62	78 400,14 €
Šurany	731	E	orná pôda	3492	6370	11,62	74 019,40 €

3. ZDÔVODNENIE VÝBERU POUŽITEJ METÓDY

V zmysle vyhlášky Ministerstva spravodlivosti Slovenskej republiky č. 492/2004 Z.z.: „*Všeobecná hodnota je výsledná objektivizovaná hodnota nehnuteľností a stavieb, ktorá je znaleckým odhadom ich najpravdepodobnejšej ceny ku dňu ohodnotenia, ktorú by tieto mali dosiahnuť na trhu v podmienkach voľnej súťaže, pri poctivom predaji, keď kupujúci aj predávajúci budú konať s patričnou informovanosťou i opatrnosťou a s predpokladom, že cena nie je ovplyvnená neprimeranou pohnútkou.*“

Na určenie všeobecnej hodnoty pozemkov je znalec v zmysle uvedenej vyhlášky oprávnený použiť porovnávaciu metódu, výnosovú metódu alebo metódu polohovej diferenciacie, pričom výber konkrétnej metódy alebo ich kombinácie **vykonáva vždy znalec podľa toho, ktorá metóda v konkrétnom prípade a v danom mieste a k rozhodujúcemu dátumu vystihuje realitu a čo najobjektívnejšie stanovenie všeobecnej hodnoty.**

Ako určujúcu metódu určil znalec metódu polohovej diferenciacie. V rámci postupu ohodnocovania pozemkov bola dôsledne zvažovaná aj možnosť použitia porovnávacej metódy, ktorá bola v rámci analýzy použitá aby pomohla určiť znalcovi možný záber ceny. V danom prípade je veľká diverzita pozemkov a porovnávací metóda nemá možnosť presného určenia parametrov, je to len na subjektívnom pohľade znalca, v akom rozsahu daný parameter poníži alebo povýši. Metóda polohovej diferenciacie má stanovené presnejšie určenie faktorov (vybavenosť, tvar, poloha a.i.) ovplyvňujúcich cenu pozemku a teda v danom prípade je vhodnejšia.

III. ZÁVER

1. OTÁZKY ZADÁVATEĽA

Stanovenie všeobecnej hodnoty nehnuteľností pre výkup pozemkov „Šurany Industrial Park“, k.ú Šurany, obec Šurany, okres Nové Zámky.

2. ODPOVEDE NA OTÁZKY

Všeobecná hodnota nehnuteľností bola stanovená podľa vyhlášky MS SR č. 492/2004 Z.z. o stanovení všeobecnej hodnoty majetku a je znaleckým odhadom ich najpravdepodobnejšej ceny ku dňu 20.03.2024, ktorú by tieto mali dosiahnuť na trhu v podmienkach voľnej súťaže, pri poctivom predaji, keď kupujúci aj predávajúci budú konať s patričnou informovanosťou i opatrnosťou a s predpokladom, že cena nie je ovplyvnená neprimeranou pohnútkou.

a) Rekapitulácia všeobecnej hodnoty

Katastrálne územie	Parcela	Reg.	Druh pozemku	LV	Výmera (m ²)	Cena €/m ²	Cena spolu
Šurany	2394	E	orná pôda	2624	94242	11,62	1 095 092,04 €
Šurany	2393	E	orná pôda	2011	46786	11,62	543 653,32 €
Šurany	2392	E	orná pôda	4612	46802	11,62	543 839,24 €
Šurany	2391	E	orná pôda	2555	62313	11,62	724 077,06 €
Šurany	2390	E	orná pôda	6877	21619	11,62	251 212,78 €
Šurany	2389/2	E	orná pôda	6877	11002	11,62	127 843,24 €
Šurany	2389/1	E	orná pôda	6881	11016	11,62	128 005,92 €
Šurany	2388	E	orná pôda	6881	19804	11,62	230 122,48 €
Šurany	2387/2	E	orná pôda	1950	19800	11,62	230 076,00 €
Šurany	2387/1	E	orná pôda	2019	43642	11,62	507 120,04 €
Šurany	2386/2	E	orná pôda	3983	12254	11,62	142 391,48 €
Šurany	2386/1	E	orná pôda	6998	12257	11,62	142 426,34 €
Šurany	2385	E	orná pôda	2627	24360	11,62	283 063,20 €
Šurany	2384	E	orná pôda	2611	23882	11,62	277 508,84 €
Šurany	2383	E	orná pôda	2598	23743	11,62	275 893,66 €
Šurany	2382	E	orná pôda	2626	12193	11,62	141 682,66 €
Šurany	2381	E	orná pôda	1982	11415	11,62	132 642,30 €
Šurany	2380	E	orná pôda	6869	36193	11,62	420 562,66 €
Šurany	2379	E	orná pôda	6868	36365	11,62	422 561,30 €
Šurany	2415	E	ostatná plocha	4611	4409	11,62	51 232,58 €
Šurany	2395/101	E	orná pôda	2915	38372	11,62	445 882,64 €
Šurany	2395/5	E	orná pôda	5832	9804	11,62	113 922,48 €
Šurany	2395/6	E	orná pôda	2685	9826	11,62	114 178,12 €
Šurany	2395/9	E	orná pôda	6831	9818	11,62	114 085,16 €
Šurany	2395/10	E	orná pôda	2955	9830	11,62	114 224,60 €

Šurany	2396/1	E	orná pôda	2467	4176	11,62	48 525,12 €
Šurany	2396/2	E	orná pôda	2354	4176	11,62	48 525,12 €
Šurany	2397	E	orná pôda	5833	7909	11,62	91 902,58 €
Šurany	2398	E	orná pôda	2309	8120	11,62	94 354,40 €
Šurany	2399	E	orná pôda	5834	7546	11,62	87 684,52 €
Šurany	2400	E	orná pôda	2953	15227	11,62	176 937,74 €
Šurany	2401	E	orná pôda	809	8830	11,62	102 604,60 €
Šurany	2402/1	E	orná pôda	5833	2133	11,62	24 785,46 €
Šurany	2402/2	E	orná pôda	2982	4316	11,62	50 151,92 €
Šurany	2402/3	E	orná pôda	2619	4190	11,62	48 687,80 €
Šurany	2403	E	orná pôda	2619	2133	11,62	24 785,46 €
Šurany	2404	E	orná pôda	4613	3215	11,62	37 358,30 €
Šurany	2405	E	orná pôda	2524	3489	11,62	40 542,18 €
Šurany	2406	E	orná pôda	3898	1770	11,62	20 567,40 €
Šurany	2407	E	orná pôda	2308	5296	11,62	61 539,52 €
Šurany	2408	E	orná pôda	5833	7028	11,62	81 665,36 €
Šurany	2409/1	E	orná pôda	4695	11592	11,62	134 699,04 €
Šurany	2410/2	E	orná pôda	4696	11197	11,62	130 109,14 €
Šurany	2411/1	E	orná pôda	2014	23803	11,62	276 590,86 €
Šurany	2412/1	E	orná pôda	2123	6449	11,62	74 937,38 €
Šurany	2412/2	E	orná pôda	6831	8698	11,62	101 070,76 €
Šurany	2414	E	trvalý trávny porast	3476	10966	11,62	127 424,92 €
Šurany	2413/202	E	orná pôda	2122	13829	11,62	160 692,98 €
Šurany	2413/101	E	orná pôda	6831	12736	11,62	147 992,32 €
Šurany	2503	E	ostatná plocha	4611	759	11,62	8 819,58 €
Šurany	2466	E	orná pôda	2628	752	11,62	8 738,24 €
Šurany	2467	E	orná pôda	2628	604	11,62	7 018,48 €
Šurany	2468	E	orná pôda	2649	1292	11,62	15 013,04 €
Šurany	2469/1	E	orná pôda	5731	167	11,62	1 940,54 €
Šurany	2469/2	E	orná pôda	5731	147	11,62	1 708,14 €
Šurany	2469/3	E	orná pôda	5731	147	11,62	1 708,14 €
Šurany	2469/4	E	orná pôda	5731	147	11,62	1 708,14 €
Šurany	2470	E	orná pôda	5571	553	11,62	6 425,86 €
Šurany	2471/2	E	orná pôda	5840	338	11,62	3 927,56 €
Šurany	2471/1	E	orná pôda	2494	342	11,62	3 974,04 €
Šurany	2472	E	orná pôda	5574	352	11,62	4 090,24 €
Šurany	2473	E	orná pôda	1548	277	11,62	3 218,74 €
Šurany	2474	E	orná pôda	3737	259	11,62	3 009,58 €
Šurany	2475	E	orná pôda	6831	766	11,62	8 900,92 €
Šurany	2476	E	orná pôda	6948	529	11,62	6 146,98 €
Šurany	2477/1	E	orná pôda	2595	1245	11,62	14 466,90 €
Šurany	2477/2	E	orná pôda	4339	622	11,62	7 227,64 €

Šurany	2478	E	orná pôda	4623	683	11,62	7 936,46 €
Šurany	2479	E	orná pôda	1982	612	11,62	7 111,44 €
Šurany	2480/1	E	orná pôda	2560	604	11,62	7 018,48 €
Šurany	2480/2	E	orná pôda	2017	302	11,62	3 509,24 €
Šurany	2481/1	E	orná pôda	6882	1093	11,62	12 700,66 €
Šurany	2481/2	E	orná pôda	6882	439	11,62	5 101,18 €
Šurany	2482	E	orná pôda	7140	439	11,62	5 101,18 €
Šurany	2483	E	orná pôda	3925	842	11,62	9 784,04 €
Šurany	2484	E	orná pôda	4854	2539	11,62	29 503,18 €
Šurany	2485/1	E	orná pôda	6996	353	11,62	4 101,86 €
Šurany	2485/2	E	orná pôda	6996	349	11,62	4 055,38 €
Šurany	2486/1	E	orná pôda	1536	338	11,62	3 927,56 €
Šurany	2486/2	E	orná pôda	1536	334	11,62	3 881,08 €
Šurany	2487	E	orná pôda	3042	1234	11,62	14 339,08 €
Šurany	2488	E	orná pôda	2043	803	11,62	9 330,86 €
Šurany	2489	E	orná pôda	2042	670	11,62	7 785,40 €
Šurany	2490/1	E	orná pôda	5658	432	11,62	5 019,84 €
Šurany	2490/3	E	orná pôda	6948	435	11,62	5 054,70 €
Šurany	2490/4	E	orná pôda	2608	435	11,62	5 054,70 €
Šurany	2491/2	E	orná pôda	2558	299	11,62	3 474,38 €
Šurany	2504/1	E	ostatná plocha	4611	831	11,62	9 656,22 €
Šurany	2465/2	E	orná pôda	3003	255	11,62	2 963,10 €
Šurany	2464	E	orná pôda	2463	288	11,62	3 346,56 €
Šurany	2465/1	E	orná pôda	7137	256	11,62	2 974,72 €
Šurany	2463	E	orná pôda	5839	227	11,62	2 637,74 €
Šurany	2462/3	E	orná pôda	6995	439	11,62	5 101,18 €
Šurany	2462/2	E	orná pôda	2497	439	11,62	5 101,18 €
Šurany	2462/1	E	orná pôda	6997	210	11,62	2 440,20 €
Šurany	2461	E	orná pôda	7001	673	11,62	7 820,26 €
Šurany	2460	E	orná pôda	2332	522	11,62	6 065,64 €
Šurany	2459	E	orná pôda	5838	550	11,62	6 391,00 €
Šurany	2458	E	orná pôda	2626	482	11,62	5 600,84 €
Šurany	2457	E	orná pôda	6869	716	11,62	8 319,92 €
Šurany	2456/2	E	orná pôda	2629	507	11,62	5 891,34 €
Šurany	2456/1	E	orná pôda	2610	504	11,62	5 856,48 €
Šurany	2455/2	E	orná pôda	1947	248	11,62	2 881,76 €
Šurany	2455/1	E	orná pôda	1947	497	11,62	5 775,14 €
Šurany	2454/2	E	orná pôda	6881	346	11,62	4 020,52 €
Šurany	2454/1	E	orná pôda	6877	345	11,62	4 008,90 €
Šurany	2453	E	orná pôda	7347	691	11,62	8 029,42 €
Šurany	2452	E	orná pôda	2187	572	11,62	6 646,64 €
Šurany	2451	E	orná pôda	5689	612	11,62	7 111,44 €

Šurany	2450	E	orná pôda	2595	1169	11,62	13 583,78 €
Šurany	2449	E	orná pôda	5666	626	11,62	7 274,12 €
Šurany	2448	E	orná pôda	5667	550	11,62	6 391,00 €
Šurany	2447	E	orná pôda	1951	568	11,62	6 600,16 €
Šurany	2446/2	E	orná pôda	2524	266	11,62	3 090,92 €
Šurany	2446/1	E	orná pôda	2943	266	11,62	3 090,92 €
Šurany	2445/2	E	orná pôda	6831	597	11,62	6 937,14 €
Šurany	2445/1	E	orná pôda	6831	595	11,62	6 913,90 €
Šurany	2444/2	E	orná pôda	2494	554	11,62	6 437,48 €
Šurany	2444/1	E	orná pôda	4342	550	11,62	6 391,00 €
Šurany	2443	E	orná pôda	4640	453	11,62	5 263,86 €
Šurany	2442	E	orná pôda	2609	755	11,62	8 773,10 €
Šurany	2441	E	orná pôda	4645	644	11,62	7 483,28 €
Šurany	2440	E	orná pôda	4426	622	11,62	7 227,64 €
Šurany	2439	E	orná pôda	7140	601	11,62	6 983,62 €
Šurany	2438/2	E	orná pôda	7143	299	11,62	3 474,38 €
Šurany	2438/1	E	orná pôda	7143	299	11,62	3 474,38 €
Šurany	2437	E	orná pôda	2982	622	11,62	7 227,64 €
Šurany	2436	E	orná pôda	587	665	11,62	7 727,30 €
Šurany	2435/2	E	orná pôda	2173	590	11,62	6 855,80 €
Šurany	2435/1	E	orná pôda	1919	586	11,62	6 809,32 €
Šurany	2434/2	E	orná pôda	2533	334	11,62	3 881,08 €
Šurany	2434/1	E	orná pôda	2533	338	11,62	3 927,56 €
Šurany	2433	E	orná pôda	6972	633	11,62	7 355,46 €
Šurany	2432/2	E	orná pôda	6831	183	11,62	2 126,46 €
Šurany	2432/1	E	orná pôda	1982	184	11,62	2 138,08 €
Šurany	2431	E	orná pôda	5673	964	11,62	11 201,68 €
Šurany	2430	E	orná pôda	2954	331	11,62	3 846,22 €
Šurany	2429	E	orná pôda	2948	914	11,62	10 620,68 €
Šurany	2428	E	orná pôda	6878	766	11,62	8 900,92 €
Šurany	2427	E	orná pôda	5792	694	11,62	8 064,28 €
Šurany	2426/2	E	orná pôda	5837	374	11,62	4 345,88 €
Šurany	2426/1	E	orná pôda	5837	378	11,62	4 392,36 €
Šurany	2425/1	E	orná pôda	2678	597	11,62	6 937,14 €
Šurany	2424/2	E	orná pôda	6870	903	11,62	10 492,86 €
Šurany	2377/102	E	orná pôda	6831	234	11,62	2 719,08 €
Šurany	2377/101	E	orná pôda	6990	234	11,62	2 719,08 €
Šurany	2377/2	E	orná pôda	5321	468	11,62	5 438,16 €
Šurany	2376	E	orná pôda	4617	881	11,62	10 237,22 €
Šurany	2375	E	orná pôda	2603	896	11,62	10 411,52 €
Šurany	2374/2	E	orná pôda	4624	417	11,62	4 845,54 €
Šurany	2374/1	E	orná pôda	5618	417	11,62	4 845,54 €

Šurany	2373	E	orná pôda	1090	468	11,62	5 438,16 €
Šurany	2372	E	orná pôda	5618	464	11,62	5 391,68 €
Šurany	2371/2	E	orná pôda	5830	489	11,62	5 682,18 €
Šurany	2371/1	E	orná pôda	3843	489	11,62	5 682,18 €
Šurany	2370	E	orná pôda	2533	910	11,62	10 574,20 €
Šurany	2369	E	orná pôda	4616	950	11,62	11 039,00 €
Šurany	2368	E	orná pôda	5829	874	11,62	10 155,88 €
Šurany	2367	E	orná pôda	4673	921	11,62	10 702,02 €
Šurany	2366	E	orná pôda	5828	892	11,62	10 365,04 €
Šurany	2365	E	orná pôda	5828	489	11,62	5 682,18 €
Šurany	2364/1	E	orná pôda	2522	219	11,62	2 544,78 €
Šurany	2364/2	E	orná pôda	2522	219	11,62	2 544,78 €
Šurany	2363	E	orná pôda	5109	435	11,62	5 054,70 €
Šurany	2362	E	orná pôda	6951	482	11,62	5 600,84 €
Šurany	2361	E	orná pôda	7124	482	11,62	5 600,84 €
Šurany	2360	E	orná pôda	5718	468	11,62	5 438,16 €
Šurany	2359	E	orná pôda	5725	508	11,62	5 902,96 €
Šurany	2358	E	orná pôda	5109	482	11,62	5 600,84 €
Šurany	2357	E	orná pôda	4669	1011	11,62	11 747,82 €
Šurany	2355/1	E	orná pôda	5734	115	11,62	1 336,30 €
Šurany	2355/2	E	orná pôda	5734	111	11,62	1 289,82 €
Šurany	2356/1	E	orná pôda	5730	119	11,62	1 382,78 €
Šurany	2356/2	E	orná pôda	1808	119	11,62	1 382,78 €
Šurany	2354	E	trvalý trávny porast	5737	230	11,62	2 672,60 €
Šurany	2353	E	orná pôda	2496	237	11,62	2 753,94 €
Šurany	2351	E	orná pôda	4671	291	11,62	3 381,42 €
Šurany	2352	E	orná pôda	4489	273	11,62	3 172,26 €
Šurany	2350/1	E	orná pôda	952	108	11,62	1 254,96 €
Šurany	2350/2	E	orná pôda	952	108	11,62	1 254,96 €
Šurany	2350/3	E	orná pôda	1896	108	11,62	1 254,96 €
Šurany	2350/4	E	orná pôda	5728	108	11,62	1 254,96 €
Šurany	2349	E	orná pôda	2281	245	11,62	2 846,90 €
Šurany	2348	E	orná pôda	5826	248	11,62	2 881,76 €
Šurany	2346	E	orná pôda	2987	252	11,62	2 928,24 €
Šurany	2347	E	orná pôda	2281	252	11,62	2 928,24 €
Šurany	2345/1	E	orná pôda	7382	187	11,62	2 172,94 €
Šurany	2345/2	E	orná pôda	7382	187	11,62	2 172,94 €
Šurany	2345/3	E	orná pôda	7382	183	11,62	2 126,46 €
Šurany	2343	E	orná pôda	2431	310	11,62	3 602,20 €
Šurany	2344/1	E	orná pôda	2281	129	11,62	1 498,98 €
Šurany	2344/2	E	orná pôda	2937	133	11,62	1 545,46 €
Šurany	2342	E	orná pôda	2602	234	11,62	2 719,08 €

Šurany	2341	E	orná pôda	2281	201	11,62	2 335,62 €
Šurany	2339	E	orná pôda	2483	241	11,62	2 800,42 €
Šurany	2340	E	orná pôda	4357	234	11,62	2 719,08 €
Šurany	2338	E	orná pôda	4357	457	11,62	5 310,34 €
Šurany	2337/1	E	orná pôda	2281	227	11,62	2 637,74 €
Šurany	2337/2	E	orná pôda	1	230	11,62	2 672,60 €
Šurany	2336	E	orná pôda	4854	281	11,62	3 265,22 €
Šurany	2335	E	orná pôda	6831	281	11,62	3 265,22 €
Šurany	2333	E	orná pôda	4669	306	11,62	3 555,72 €
Šurany	2334	E	orná pôda	2595	309	11,62	3 590,58 €
Šurany	2332	E	orná pôda	5824	255	11,62	2 963,10 €
Šurany	2331	E	orná pôda	5820	273	11,62	3 172,26 €
Šurany	2329	E	orná pôda	2072	238	11,62	2 765,56 €
Šurany	2330	E	orná pôda	5823	237	11,62	2 753,94 €
Šurany	2327	E	orná pôda	2047	360	11,62	4 183,20 €
Šurany	2328/1	E	orná pôda	5822	79	11,62	917,98 €
Šurany	2328/2	E	orná pôda	2595	79	11,62	917,98 €
Šurany	2324	E	orná pôda	5490	144	11,62	1 673,28 €
Šurany	2325	E	orná pôda	5821	111	11,62	1 289,82 €
Šurany	2326	E	orná pôda	2983	270	11,62	3 137,40 €
Šurany	2323	E	orná pôda	2631	2841	11,62	33 012,42 €
Šurany	2322	E	orná pôda	2649	2906	11,62	33 767,72 €
Šurany	2321	E	orná pôda	3390	2169	11,62	25 203,78 €
Šurany	2320	E	orná pôda	2332	1413	11,62	16 419,06 €
Šurany	2319	E	orná pôda	5820	1547	11,62	17 976,14 €
Šurany	2318	E	orná pôda	2626	698	11,62	8 110,76 €
Šurany	2317	E	orná pôda	2936	1370	11,62	15 919,40 €
Šurany	2316/2	E	orná pôda	2172	1985	11,62	23 065,70 €
Šurany	2316/1	E	orná pôda	2494	1988	11,62	23 100,56 €
Šurany	2315	E	orná pôda	2172	1011	11,62	11 747,82 €
Šurany	2314	E	orná pôda	2496	975	11,62	11 329,50 €
Šurany	2313	E	orná pôda	2127	536	11,62	6 228,32 €
Šurany	2312	E	orná pôda	2127	514	11,62	5 972,68 €
Šurany	2311	E	orná pôda	7344	2956	11,62	34 348,72 €
Šurany	2310/3	E	orná pôda	587	1241	11,62	14 420,42 €
Šurany	2310/2	E	orná pôda	2982	1241	11,62	14 420,42 €
Šurany	2310/1	E	orná pôda	2260	994	11,62	11 550,28 €
Šurany	2309/2	E	orná pôda	2560	1539	11,62	17 883,18 €
Šurany	2309/1	E	orná pôda	2017	767	11,62	8 912,54 €
Šurany	2308	E	orná pôda	6870	1372	11,62	15 942,64 €
Šurany	2307	E	orná pôda	6870	1436	11,62	16 686,32 €
Šurany	2306	E	orná pôda	1647	2787	11,62	32 384,94 €

Šurany	2305	E	orná pôda	5679	2816	11,62	32 721,92 €
Šurany	2304	E	orná pôda	6831	2816	11,62	32 721,92 €
Šurany	2303	E	orná pôda	2042	1562	11,62	18 150,44 €
Šurany	2302	E	orná pôda	2043	1541	11,62	17 906,42 €
Šurany	2301	E	orná pôda	3042	3061	11,62	35 568,82 €
Šurany	2300	E	orná pôda	4854	2867	11,62	33 314,54 €
Šurany	2299/4	E	orná pôda	6996	778	11,62	9 040,36 €
Šurany	2299/3	E	orná pôda	6996	778	11,62	9 040,36 €
Šurany	2299/2	E	orná pôda	7000	780	11,62	9 063,60 €
Šurany	2299/1	E	orná pôda	7000	777	11,62	9 028,74 €
Šurany	2298/2	E	orná pôda	6925	1328	11,62	15 431,36 €
Šurany	2298/1	E	orná pôda	2163	1301	11,62	15 117,62 €
Šurany	2297/2	E	orná pôda	5656	745	11,62	8 656,90 €
Šurany	2297/1	E	orná pôda	5656	745	11,62	8 656,90 €
Šurany	2296	E	orná pôda	4623	1410	11,62	16 384,20 €
Šurany	2295	E	orná pôda	3924	1951	11,62	22 670,62 €
Šurany	2294	E	orná pôda	2936	1050	11,62	12 201,00 €
Šurany	2293	E	orná pôda	2936	2859	11,62	33 221,58 €
Šurany	2292	E	orná pôda	7348	1978	11,62	22 984,36 €
Šurany	2291/2	E	orná pôda	6877	964	11,62	11 201,68 €
Šurany	2291/1	E	orná pôda	2524	964	11,62	11 201,68 €
Šurany	2290/2	E	orná pôda	1947	659	11,62	7 657,58 €
Šurany	2290/1	E	orná pôda	1947	1314	11,62	15 268,68 €
Šurany	2289	E	orná pôda	7033	1476	11,62	17 151,12 €
Šurany	2288	E	orná pôda	1989	1411	11,62	16 395,82 €
Šurany	2287	E	orná pôda	6831	1457	11,62	16 930,34 €
Šurany	2286	E	orná pôda	5666	1489	11,62	17 302,18 €
Šurany	2285/2	E	orná pôda	2266	976	11,62	11 341,12 €
Šurany	2285/1	E	orná pôda	2266	1951	11,62	22 670,62 €
Šurany	2284/2	E	orná pôda	2790	1464	11,62	17 011,68 €
Šurany	2284/1	E	orná pôda	6948	1460	11,62	16 965,20 €
Šurany	2283/2	E	orná pôda	2611	755	11,62	8 773,10 €
Šurany	2283/1	E	orná pôda	2610	759	11,62	8 819,58 €
Šurany	2282	E	orná pôda	2629	1378	11,62	16 012,36 €
Šurany	2281	E	orná pôda	1982	900	11,62	10 458,00 €
Šurany	2280	E	orná pôda	6869	947	11,62	11 004,14 €
Šurany	2279	E	orná pôda	6868	1173	11,62	13 630,26 €
Šurany	2278	E	orná pôda	7220	1500	11,62	17 430,00 €
Šurany	2277/2	E	orná pôda	7220	759	11,62	8 819,58 €
Šurany	2277/1	E	orná pôda	7220	759	11,62	8 819,58 €
Šurany	2276/2	E	orná pôda	5599	1392	11,62	16 175,04 €
Šurany	2276/1	E	orná pôda	5599	1189	11,62	13 816,18 €

Šurany	2276/101	E	orná pôda	5819	207	11,62	2 405,34 €
Šurany	2275/200	E	orná pôda	4811	1553	11,62	18 045,86 €
Šurany	2274/200	E	orná pôda	5818	1549	11,62	17 999,38 €
Šurany	2273/200	E	orná pôda	4656	1328	11,62	15 431,36 €
Šurany	2273/100	E	orná pôda	2947	172	11,62	1 998,64 €
Šurany	2272	E	orná pôda	6878	1583	11,62	18 394,46 €
Šurany	2271	E	orná pôda	3026	1770	11,62	20 567,40 €
Šurany	2270	E	orná pôda	5682	1816	11,62	21 101,92 €
Šurany	2269/2	E	orná pôda	6831	748	11,62	8 691,76 €
Šurany	2269/1	E	orná pôda	6831	1194	11,62	13 874,28 €
Šurany	2268	E	orná pôda	46	2194	11,62	25 494,28 €
Šurany	2267	E	orná pôda	4639	1334	11,62	15 501,08 €
Šurany	2266	E	orná pôda	5109	1356	11,62	15 756,72 €
Šurany	2265	E	orná pôda	4003	1457	11,62	16 930,34 €
Šurany	2264	E	orná pôda	5817	1104	11,62	12 828,48 €
Šurany	2263	E	orná pôda	1982	1105	11,62	12 840,10 €
Šurany	2262	E	orná pôda	4646	1910	11,62	22 194,20 €
Šurany	2261	E	orná pôda	5574	1439	11,62	16 721,18 €
Šurany	2260/2	E	orná pôda	2494	1381	11,62	16 047,22 €
Šurany	2260/1	E	orná pôda	2268	1381	11,62	16 047,22 €
Šurany	2259	E	orná pôda	1797	2205	11,62	25 622,10 €
Šurany	2258/4	E	orná pôda	7141	543	11,62	6 309,66 €
Šurany	2258/3	E	orná pôda	7142	547	11,62	6 356,14 €
Šurany	2258/2	E	orná pôda	7142	547	11,62	6 356,14 €
Šurany	2258/1	E	orná pôda	7142	547	11,62	6 356,14 €
Šurany	2257/2	E	orná pôda	6995	1036	11,62	12 038,32 €
Šurany	2257/1	E	orná pôda	2497	1037	11,62	12 049,94 €
Šurany	2256/2	E	orná pôda	7032	985	11,62	11 445,70 €
Šurany	2256/1	E	orná pôda	7032	982	11,62	11 410,84 €
Šurany	2255	E	orná pôda	5816	2244	11,62	26 075,28 €
Šurany	2254	E	orná pôda	5815	2187	11,62	25 412,94 €
Šurany	2253/2	E	orná pôda	6831	2169	11,62	25 203,78 €
Šurany	2253/1	E	orná pôda	790	2172	11,62	25 238,64 €
Šurany	2252	E	orná pôda	2685	2252	11,62	26 168,24 €
Šurany	2251	E	orná pôda	2686	2252	11,62	26 168,24 €
Šurany	2250	E	orná pôda	2595	4161	11,62	48 350,82 €
Šurany	2249	E	orná pôda	3089	2111	11,62	24 529,82 €
Šurany	2248	E	orná pôda	3150	2230	11,62	25 912,60 €
Šurany	2247/2	E	orná pôda	2533	1014	11,62	11 782,68 €
Šurany	2247/1	E	orná pôda	2533	1014	11,62	11 782,68 €
Šurany	2246	E	orná pôda	6882	2216	11,62	25 749,92 €
Šurany	2245	E	orná pôda	7143	2287	11,62	26 574,94 €

Šurany	2244	E	orná pôda	2982	2036	11,62	23 658,32 €
Šurany	2243/2	E	orná pôda	6972	1068	11,62	12 410,16 €
Šurany	2243/1	E	orná pôda	2145	1072	11,62	12 456,64 €
Šurany	2242	E	orná pôda	2533	2140	11,62	24 866,80 €
Šurany	2241/2	E	orná pôda	2034	2064	11,62	23 983,68 €
Šurany	2241/1	E	orná pôda	2173	2064	11,62	23 983,68 €
Šurany	2240	E	orná pôda	6925	1213	11,62	14 095,06 €
Šurany	2239	E	orná pôda	6925	1130	11,62	13 130,60 €
Šurany	2238	E	orná pôda	5658	1953	11,62	22 693,86 €
Šurany	2237	E	orná pôda	6831	2093	11,62	24 320,66 €
Šurany	2236/2	E	orná pôda	2424	464	11,62	5 391,68 €
Šurany	2236/1	E	orná pôda	2424	468	11,62	5 438,16 €
Šurany	2235	E	orná pôda	2424	942	11,62	10 946,04 €
Šurany	2234/2	E	orná pôda	1982	1015	11,62	11 794,30 €
Šurany	2234/1	E	orná pôda	6831	1014	11,62	11 782,68 €
Šurany	2233/2	E	orná pôda	6882	1040	11,62	12 084,80 €
Šurany	2233/1	E	orná pôda	6882	1044	11,62	12 131,28 €
Šurany	2232	E	orná pôda	2954	705	11,62	8 192,10 €
Šurany	2231	E	orná pôda	2948	7179	11,62	83 419,98 €
Šurany	2274/100	E	orná pôda	5693	5	11,62	58,10 €
Šurany	2275/100	E	orná pôda	4854	4	11,62	46,48 €
Šurany	2378/100	E	ostatná plocha	4611	3322	11,62	38 601,64 €
Šurany	2230	E	orná pôda	2626	5704	11,62	66 280,48 €
Šurany	2229	E	orná pôda	2626	5388	11,62	62 608,56 €
Šurany	2228	E	orná pôda	2626	11495	11,62	133 571,90 €
Šurany	2227	E	orná pôda	4571	11423	11,62	132 735,26 €
Šurany	2226	E	orná pôda	3151	11650	11,62	135 373,00 €
Šurany	2225	E	orná pôda	3152	21336	11,62	247 924,32 €
Šurany	2224/2	E	orná pôda	1902	22590	11,62	262 495,80 €
Šurany	2224/1	E	orná pôda	1907	22591	11,62	262 507,42 €
Šurany	2223	E	orná pôda	7001	21975	11,62	255 349,50 €
Šurany	2222	E	orná pôda	6831	21940	11,62	254 942,80 €
Šurany	2221	E	orná pôda	6997	21953	11,62	255 093,86 €
Šurany	2220/2	E	orná pôda	2497	21974	11,62	255 337,88 €
Šurany	2220/1	E	orná pôda	6995	21958	11,62	255 151,96 €
Šurany	2219/5	E	orná pôda	5058	5445	11,62	63 270,90 €
Šurany	2219/4	E	orná pôda	6830	5444	11,62	63 259,28 €
Šurany	2219/3	E	orná pôda	2164	10889	11,62	126 530,18 €
Šurany	2219/1	E	orná pôda	2791	21778	11,62	253 060,36 €
Šurany	2218/2	E	orná pôda	2787	11279	11,62	131 061,98 €
Šurany	2218/1	E	orná pôda	2346	11283	11,62	131 108,46 €
Šurany	2217	E	orná pôda	3004	21121	11,62	245 426,02 €

Šurany	2216	E	orná pôda	2023	22573	11,62	262 298,26 €
Šurany	2215	E	orná pôda	3394	22852	11,62	265 540,24 €
Šurany	2214	E	orná pôda	2423	17584	11,62	204 326,08 €
Šurany	2213	E	orná pôda	2426	17652	11,62	205 116,24 €
Šurany	2212	E	orná pôda	2423	17739	11,62	206 127,18 €
Šurany	2211	E	orná pôda	2426	18005	11,62	209 218,10 €
Šurany	2210	E	orná pôda	2423	17303	11,62	201 060,86 €
Šurany	2209	E	orná pôda	1946	21627	11,62	251 305,74 €
Šurany	2208	E	orná pôda	3016	67800	11,62	787 836,00 €
Šurany	2207	E	orná pôda	1802	11378	11,62	132 212,36 €
Šurany	2206	E	orná pôda	1802	32508	11,62	377 742,96 €
Šurany	2205	E	orná pôda	2045	14844	11,62	172 487,28 €
Šurany	2204	E	orná pôda	1797	14643	11,62	170 151,66 €
Šurany	2203	E	orná pôda	2127	14469	11,62	168 129,78 €
Šurany	2202	E	orná pôda	5421	15232	11,62	176 995,84 €
Šurany	2201	E	orná pôda	2618	14577	11,62	169 384,74 €
Šurany	2200/2	E	orná pôda	5421	7362	11,62	85 546,44 €
Šurany	2200/1	E	orná pôda	5421	22087	11,62	256 650,94 €
Šurany	2199	E	orná pôda	2189	15160	11,62	176 159,20 €
Šurany	2198	E	orná pôda	6831	14807	11,62	172 057,34 €
Šurany	2197	E	orná pôda	2330	22301	11,62	259 137,62 €
Šurany	2196	E	orná pôda	6831	10924	11,62	126 936,88 €
Šurany	2195	E	orná pôda	2536	10923	11,62	126 925,26 €
Šurany	2194/2	E	ostatná plocha	1	856	11,62	9 946,72 €
Šurany	2194/3	E	orná pôda	1	4046	11,62	47 014,52 €
Šurany	2194/1	E	orná pôda	2533	39020	11,62	453 412,40 €
Šurany	2193	E	orná pôda	2787	37304	11,62	433 472,48 €
Šurany	2192/10	E	orná pôda	4854	18091	11,62	210 217,42 €
Šurany	2192/9	E	orná pôda	4854	16332	11,62	189 777,84 €
Šurany	2192/109	E	orná pôda	4811	1759	11,62	20 439,58 €
Šurany	2192/8	E	orná pôda	4650	17176	11,62	199 585,12 €
Šurany	2192/108	E	orná pôda	4651	912	11,62	10 597,44 €
Šurany	2192/7	E	orná pôda	2806	18088	11,62	210 182,56 €
Šurany	2192/6	E	orná pôda	6925	18104	11,62	210 368,48 €
Šurany	2192/105		orná pôda	4854	3297	11,62	38 311,14 €
Šurany	2192/205	E	orná pôda	4811	1982	11,62	23 030,84 €
Šurany	2192/5	E	orná pôda	4854	12809	11,62	148 840,58 €
Šurany	2192/4	E	orná pôda	7283	17989	11,62	209 032,18 €
Šurany	2192/12	E	orná pôda	7302	6028	11,62	70 045,36 €
Šurany	2192/11	E	orná pôda	7302	6028	11,62	70 045,36 €
Šurany	2192/3	E	orná pôda	2595	6032	11,62	70 091,84 €
Šurany	2191/2	E	orná pôda	2220	20062	11,62	233 120,44 €

Šurany	2190/1	E	orná pôda	2787	17710	11,62	205 790,20 €
Šurany	2189/3	E	orná pôda	1948	27896	11,62	324 151,52 €
Šurany	2188/1	E	orná pôda	2015	18853	11,62	219 071,86 €
Šurany	2187/3	E	orná pôda	1996	5672	11,62	65 908,64 €
Šurany	2416/1	E	ostatná plocha	1	22900	11,62	266 098,00 €
Šurany	2378/200	E	ostatná plocha	4611	22	11,62	255,64 €
Šurany	705/1	E	lesný pozemok	3513	21	11,62	244,02 €
Šurany	702/1	E	orná pôda	3513	10513	11,62	122 161,06 €
Šurany	705/2	E	lesný pozemok	4111	108	11,62	1 254,96 €
Šurany	702/2	E	orná pôda	4111	5604	11,62	65 118,48 €
Šurany	705/3	E	lesný pozemok	4112	115	11,62	1 336,30 €
Šurany	702/3	E	orná pôda	4112	5795	11,62	67 337,90 €
Šurany	705/4	E	lesný pozemok	4114	115	11,62	1 336,30 €
Šurany	702/4	E	orná pôda	4114	5658	11,62	65 745,96 €
Šurany	705/5	E	lesný pozemok	4115	119	11,62	1 382,78 €
Šurany	702/5	E	orná pôda	4115	5787	11,62	67 244,94 €
Šurany	705/6	E	lesný pozemok	4116	119	11,62	1 382,78 €
Šurany	702/6	E	orná pôda	4116	5738	11,62	66 675,56 €
Šurany	705/7	E	lesný pozemok	4117	119	11,62	1 382,78 €
Šurany	702/7	E	orná pôda	4117	5744	11,62	66 745,28 €
Šurany	705/8	E	lesný pozemok	4118	122	11,62	1 417,64 €
Šurany	702/8	E	orná pôda	4118	5706	11,62	66 303,72 €
Šurany	705/9	E	lesný pozemok	4119	119	11,62	1 382,78 €
Šurany	702/9	E	orná pôda	4119	5780	11,62	67 163,60 €
Šurany	705/10	E	lesný pozemok	4120	115	11,62	1 336,30 €
Šurany	702/10	E	orná pôda	4120	5668	11,62	65 862,16 €
Šurany	705/11	E	lesný pozemok	4122	126	11,62	1 464,12 €
Šurany	702/11	E	orná pôda	4122	5834	11,62	67 791,08 €
Šurany	705/12	E	lesný pozemok	4123	115	11,62	1 336,30 €
Šurany	702/12	E	orná pôda	4123	5809	11,62	67 500,58 €
Šurany	705/13	E	lesný pozemok	4124	122	11,62	1 417,64 €
Šurany	702/13	E	orná pôda	4124	5841	11,62	67 872,42 €
Šurany	705/14	E	lesný pozemok	4132	115	11,62	1 336,30 €
Šurany	702/14	E	orná pôda	4132	5690	11,62	66 117,80 €
Šurany	705/15	E	lesný pozemok	4125	122	11,62	1 417,64 €
Šurany	702/15	E	orná pôda	4125	5927	11,62	68 871,74 €
Šurany	705/16	E	lesný pozemok	4126	54	11,62	627,48 €
Šurany	702/16	E	orná pôda	4126	5701	11,62	66 245,62 €
Šurany	702/17	E	orná pôda	4127	5801	11,62	67 407,62 €
Šurany	702/18	E	orná pôda	1916	6032	11,62	70 091,84 €
Šurany	702/19	E	orná pôda	2375	5819	11,62	67 616,78 €
Šurany	702/20	E	orná pôda	4133	5906	11,62	68 627,72 €

Šurany	702/21	E	orná pôda	4129	5913	11,62	68 709,06 €
Šurany	702/22	E	orná pôda	4130	5815	11,62	67 570,30 €
Šurany	702/23	E	orná pôda	3486	6237	11,62	72 473,94 €
Šurany	703	E	ostatná plocha	1	5276	11,62	61 307,12 €
Šurany	704/19	E	orná pôda	4153	12644	11,62	146 923,28 €
Šurany	704/18	E	orná pôda	4152	5783	11,62	67 198,46 €
Šurany	704/17	E	orná pôda	4151	5809	11,62	67 500,58 €
Šurany	704/16	E	orná pôda	4150	5819	11,62	67 616,78 €
Šurany	704/15	E	orná pôda	4149	5672	11,62	65 908,64 €
Šurany	704/14	E	orná pôda	4148	5751	11,62	66 826,62 €
Šurany	704/13	E	orná pôda	4147	5726	11,62	66 536,12 €
Šurany	704/12	E	orná pôda	4146	8848	11,62	102 813,76 €
Šurany	704/11	E	orná pôda	4145	8765	11,62	101 849,30 €
Šurany	704/10	E	orná pôda	4144	8589	11,62	99 804,18 €
Šurany	704/9	E	orná pôda	4143	8571	11,62	99 595,02 €
Šurany	704/8	E	orná pôda	4142	8787	11,62	102 104,94 €
Šurany	704/7	E	orná pôda	4141	5753	11,62	66 849,86 €
Šurany	704/6	E	orná pôda	4140	5747	11,62	66 780,14 €
Šurany	704/5	E	orná pôda	4138	11556	11,62	134 280,72 €
Šurany	704/4	E	orná pôda	4137	11714	11,62	136 116,68 €
Šurany	704/3	E	orná pôda	4136	11466	11,62	133 234,92 €
Šurany	704/2	E	orná pôda	4135	5848	11,62	67 953,76 €
Šurany	704/1	E	orná pôda	4134	9830	11,62	114 224,60 €
Šurany	700/3	E	orná pôda	4108	47289	11,62	549 498,18 €
Šurany	700/2	E	orná pôda	4107	23644	11,62	274 743,28 €
Šurany	700/1	E	orná pôda	4105	30395	11,62	353 189,90 €
Šurany	695	E	orná pôda	1	8003	11,62	92 994,86 €
Šurany	694	E	orná pôda	3492	16512	11,62	191 869,44 €
Šurany	693	E	orná pôda	4104	16440	11,62	191 032,80 €
Šurany	692	E	orná pôda	4103	15991	11,62	185 815,42 €
Šurany	691/2	E	orná pôda	4102	24590	11,62	285 735,80 €
Šurany	691/1	E	orná pôda	4101	24587	11,62	285 700,94 €
Šurany	690	E	orná pôda	4100	7992	11,62	92 867,04 €
Šurany	689	E	orná pôda	4099	7880	11,62	91 565,60 €
Šurany	688	E	orná pôda	3674	7726	11,62	89 776,12 €
Šurany	687	E	orná pôda	4098	7869	11,62	91 437,78 €
Šurany	686	E	orná pôda	3486	7887	11,62	91 646,94 €
Šurany	685	E	orná pôda	3486	6808	11,62	79 108,96 €
Šurany	684	E	orná pôda	3666	6309	11,62	73 310,58 €
Šurany	683	E	orná pôda	3665	3482	11,62	40 460,84 €
Šurany	682	E	orná pôda	3664	3323	11,62	38 613,26 €
Šurany	681	E	orná pôda	3662	6772	11,62	78 690,64 €

Šurany	680	E	orná pôda	3661	6114	11,62	71 044,68 €
Šurany	679	E	orná pôda	3660	7384	11,62	85 802,08 €
Šurany	678	E	orná pôda	3654	10413	11,62	120 999,06 €
Šurany	677/2	E	orná pôda	3654	3456	11,62	40 158,72 €
Šurany	677/1	E	orná pôda	3655	6938	11,62	80 619,56 €
Šurany	676/2	E	orná pôda	3653	6934	11,62	80 573,08 €
Šurany	676/1	E	orná pôda	3652	3348	11,62	38 903,76 €
Šurany	675	E	orná pôda	3652	10485	11,62	121 835,70 €
Šurany	673	E	orná pôda	3651	3507	11,62	40 751,34 €
Šurany	674	E	orná pôda	3651	3539	11,62	41 123,18 €
Šurany	672	E	orná pôda	3650	3482	11,62	40 460,84 €
Šurany	671	E	orná pôda	4273	3997	11,62	46 445,14 €
Šurany	670	E	orná pôda	3648	3648	11,62	42 389,76 €
Šurany	669	E	orná pôda	3647	3568	11,62	41 460,16 €
Šurany	668	E	orná pôda	3646	3032	11,62	35 231,84 €
Šurany	667	E	orná pôda	3642	3018	11,62	35 069,16 €
Šurany	666	E	orná pôda	3641	2956	11,62	34 348,72 €
Šurany	665	E	orná pôda	3641	3154	11,62	36 649,48 €
Šurany	663	E	orná pôda	3635	3151	11,62	36 614,62 €
Šurany	664	E	orná pôda	3635	2920	11,62	33 930,40 €
Šurany	662	E	orná pôda	3634	2931	11,62	34 058,22 €
Šurany	661/2	E	orná pôda	2344	5391	11,62	62 643,42 €
Šurany	661/1	E	orná pôda	3632	5388	11,62	62 608,56 €
Šurany	660	E	orná pôda	3631	10700	11,62	124 334,00 €
Šurany	659	E	orná pôda	3630	5291	11,62	61 481,42 €
Šurany	658	E	orná pôda	3630	15970	11,62	185 571,40 €
Šurany	657/2	E	orná pôda	4676	10496	11,62	121 963,52 €
Šurany	657/3	E	orná pôda	4676	21425	11,62	248 958,50 €
Šurany	657/1	E	orná pôda	4675	10038	11,62	116 641,56 €
Šurany	656/2	E	orná pôda	3628	4902	11,62	56 961,24 €
Šurany	655	E	orná pôda	3486	4568	11,62	53 080,16 €
Šurany	654/3	E	orná pôda	3626	4252	11,62	49 408,24 €
Šurany	654/2	E	orná pôda	3619	4251	11,62	49 396,62 €
Šurany	653	E	orná pôda	2375	6726	11,62	78 156,12 €
Šurany	652/3	E	orná pôda	3486	6341	11,62	73 682,42 €
Šurany	651/1	E	orná pôda	3618	3841	11,62	44 632,42 €
Šurany	650/3	E	orná pôda	3618	2136	11,62	24 820,32 €
Šurany	649/1	E	orná pôda	3617	2528	11,62	29 375,36 €
Šurany	648/3	E	orná pôda	3616	2676	11,62	31 095,12 €
Šurany	718	E	ostatná plocha	1	8341	11,62	96 922,42 €
Šurany	706/1	E	orná pôda	4154	9430	11,62	109 576,60 €
Šurany	706/2	E	orná pôda	4155	11621	11,62	135 036,02 €

Šurany	706/3	E	orná pôda	4157	5722	11,62	66 489,64 €
Šurany	706/4	E	orná pôda	4158	5816	11,62	67 581,92 €
Šurany	706/5	E	orná pôda	4159	5729	11,62	66 570,98 €
Šurany	706/6	E	orná pôda	4160	5877	11,62	68 290,74 €
Šurany	706/7	E	orná pôda	4156	5726	11,62	66 536,12 €
Šurany	706/8	E	orná pôda	4161	5809	11,62	67 500,58 €
Šurany	706/9	E	orná pôda	4162	5859	11,62	68 081,58 €
Šurany	706/10	E	orná pôda	4163	5776	11,62	67 117,12 €
Šurany	706/11	E	orná pôda	4164	5711	11,62	66 361,82 €
Šurany	706/12	E	orná pôda	4165	5931	11,62	68 918,22 €
Šurany	706/13	E	orná pôda	4166	5823	11,62	67 663,26 €
Šurany	706/14	E	orná pôda	4167	5805	11,62	67 454,10 €
Šurany	706/15	E	orná pôda	4168	5773	11,62	67 082,26 €
Šurany	706/16	E	orná pôda	4169	5787	11,62	67 244,94 €
Šurany	706/17	E	orná pôda	4170	5784	11,62	67 210,08 €
Šurany	706/18	E	orná pôda	4357	5877	11,62	68 290,74 €
Šurany	706/19	E	orná pôda	4173	5859	11,62	68 081,58 €
Šurany	706/20	E	orná pôda	4174	5841	11,62	67 872,42 €
Šurany	706/21	E	orná pôda	1944	5776	11,62	67 117,12 €
Šurany	706/22	E	orná pôda	2595	5784	11,62	67 210,08 €
Šurany	706/23	E	orná pôda	4176	5834	11,62	67 791,08 €
Šurany	706/24	E	orná pôda	4177	5873	11,62	68 244,26 €
Šurany	706/25	E	orná pôda	4178	5751	11,62	66 826,62 €
Šurany	706/26	E	orná pôda	4179	5927	11,62	68 871,74 €
Šurany	706/27	E	orná pôda	4180	6564	11,62	76 273,68 €
Šurany	708	E	orná pôda	1	3701	11,62	43 005,62 €
Šurany	709/32	E	orná pôda	4210	12754	11,62	148 201,48 €
Šurany	709/31	E	orná pôda	4209	5819	11,62	67 616,78 €
Šurany	709/30	E	orná pôda	4208	5767	11,62	67 012,54 €
Šurany	709/29	E	orná pôda	4207	5805	11,62	67 454,10 €
Šurany	709/28	E	orná pôda	3486	5996	11,62	69 673,52 €
Šurany	709/27	E	orná pôda	4205	5737	11,62	66 663,94 €
Šurany	709/26	E	orná pôda	4203	5082	11,62	59 052,84 €
Šurany	709/25	E	orná pôda	4202	5676	11,62	65 955,12 €
Šurany	709/24	E	orná pôda	4201	5837	11,62	67 825,94 €
Šurany	709/23	E	orná pôda	4200	5693	11,62	66 152,66 €
Šurany	709/22	E	orná pôda	4199	5791	11,62	67 291,42 €
Šurany	709/21	E	orná pôda	4198	5625	11,62	65 362,50 €
Šurany	709/20	E	orná pôda	4197	5683	11,62	66 036,46 €
Šurany	709/19	E	orná pôda	4204	5668	11,62	65 862,16 €
Šurany	709/18	E	orná pôda	4196	5784	11,62	67 210,08 €
Šurany	709/17	E	orná pôda	4195	5801	11,62	67 407,62 €

Šurany	709/16	E	orná pôda	4194	5877	11,62	68 290,74 €
Šurany	709/15	E	orná pôda	4193	5888	11,62	68 418,56 €
Šurany	709/14	E	orná pôda	4149	5841	11,62	67 872,42 €
Šurany	709/13	E	orná pôda	4192	5560	11,62	64 607,20 €
Šurany	709/12	E	orná pôda	4191	6057	11,62	70 382,34 €
Šurany	709/11	E	orná pôda	4191	5722	11,62	66 489,64 €
Šurany	709/10	E	orná pôda	4190	5873	11,62	68 244,26 €
Šurany	709/9	E	orná pôda	4189	5863	11,62	68 128,06 €
Šurany	709/8	E	orná pôda	4188	5855	11,62	68 035,10 €
Šurany	709/7	E	orná pôda	4187	5697	11,62	66 199,14 €
Šurany	709/6	E	orná pôda	4186	5755	11,62	66 873,10 €
Šurany	709/5	E	orná pôda	4185	5737	11,62	66 663,94 €
Šurany	709/4	E	orná pôda	4184	5942	11,62	69 046,04 €
Šurany	709/3	E	orná pôda	4183	5686	11,62	66 071,32 €
Šurany	709/2	E	orná pôda	4182	5805	11,62	67 454,10 €
Šurany	709/1	E	orná pôda	4181	5632	11,62	65 443,84 €
Šurany	717	E	ostatná plocha	1	1392	11,62	16 175,04 €
Šurany	701/3	E	orná pôda	7072	44232	11,62	513 975,84 €
Šurany	701/2	E	orná pôda	4110	22116	11,62	256 987,92 €
Šurany	701/1	E	orná pôda	4107	28435	11,62	330 414,70 €
Šurany	720	E	orná pôda	1	7492	11,62	87 057,04 €
Šurany	721	E	orná pôda	3492	15408	11,62	179 040,96 €
Šurany	722	E	orná pôda	4104	15189	11,62	176 496,18 €
Šurany	723/1	E	orná pôda	4236	5057	11,62	58 762,34 €
Šurany	723/2	E	orná pôda	4237	5053	11,62	58 715,86 €
Šurany	723/3	E	orná pôda	4238	5053	11,62	58 715,86 €
Šurany	724/1	E	orná pôda	4239	22616	11,62	262 797,92 €
Šurany	724/2	E	orná pôda	4101	22615	11,62	262 786,30 €
Šurany	725	E	orná pôda	3493	8369	11,62	97 247,78 €
Šurany	726	E	orná pôda	4214	8218	11,62	95 493,16 €
Šurany	727	E	orná pôda	4241	23792	11,62	276 463,04 €
Šurany	728	E	orná pôda	3487	19943	11,62	231 737,66 €
Šurany	729	E	orná pôda	3486	6783	11,62	78 818,46 €
Šurany	730	E	orná pôda	3490	6747	11,62	78 400,14 €
Šurany	731	E	orná pôda	3492	6370	11,62	74 019,40 €
Šurany	732/1	E	orná pôda	4242	4945	11,62	57 460,90 €
Šurany	732/2	E	orná pôda	4242	4945	11,62	57 460,90 €
Šurany	732/3	E	orná pôda	4242	14811	11,62	172 103,82 €
Šurany	732/4	E	orná pôda	4242	4945	11,62	57 460,90 €
Šurany	732/5	E	orná pôda	4242	9894	11,62	114 968,28 €
Šurany	733	E	orná pôda	4243	3410	11,62	39 624,20 €
Šurany	734	E	orná pôda	4243	3161	11,62	36 730,82 €

Šurany	735/1	E	orná pôda	4243	1658	11,62	19 265,96 €
Šurany	735/2	E	orná pôda	4243	1654	11,62	19 219,48 €
Šurany	736/1	E	orná pôda	4243	1654	11,62	19 219,48 €
Šurany	736/2	E	orná pôda	4243	1651	11,62	19 184,62 €
Šurany	737	E	orná pôda	4243	3223	11,62	37 451,26 €
Šurany	738	E	orná pôda	4243	3262	11,62	37 904,44 €
Šurany	739/1	E	orná pôda	4244	3931	11,62	45 678,22 €
Šurany	739/2	E	orná pôda	6969	11661	11,62	135 500,82 €
Šurany	739/3	E	orná pôda	3559	3604	11,62	41 878,48 €
Šurany	740	E	orná pôda	4246	2899	11,62	33 686,38 €
Šurany	741	E	orná pôda	3486	5399	11,62	62 736,38 €
Šurany	742	E	orná pôda	3559	7017	11,62	81 537,54 €
Šurany	743/3	E	orná pôda	4248	5402	11,62	62 771,24 €
Šurany	744/1	E	orná pôda	4249	2288	11,62	26 586,56 €
Šurany	744/4	E	orná pôda	3575	1939	11,62	22 531,18 €
Šurany	874/1	E	ostatná plocha	1	6089	11,62	70 754,18 €
SPOLU							43 577 614,50 €

b) Súčet všeobecných hodnôt so zaokrúhlením

Všeobecná hodnota celkom	43 577 614,50
Všeobecná hodnota zaokrúhlene	43 580 000,00

Štyridsaťtrimiliónovpäťstoosemdesiattisíc Eur s DPH

Znalecký úkon vypracovala znalecká organizácia ZNALCI, s.r.o..

Znalecký posudok vypracoval Ing. Peter Dubovec.

Pred súdom alebo iným orgánom verejnej moci môže osobne potvrdiť správnosť a podať žiadané vysvetlenia:
Ing. Peter Dubovec

V Likavke dňa 20. marca 2024



[Handwritten signature]
Ing. Tomáš Dubovec
Štatutárny orgán


[Handwritten signature]
Ing. Peter Dubovec
Zodpovedná osoba

IV. PRÍLOHY

- Objednávka znaleckého posudku
- Mapový podklad pre Priemyselný park Šurany
- Fotodokumentácia

Prílohy na CD:

- Výpis z listov vlastníctva č. 1, 46, 587, 790, 809, 952, 1090, 1536, 1548, 1647, 1797, 1802, 1808, 1896, 1902, 1907, 1916, 1919, 1944, 1946, 1947, 1948, 1950, 1951, 1982, 1989, 1996, 2011, 2014, 2015, 2017, 2019, 2023, 2034, 2042, 2043, 2045, 2047, 2072, 2122, 2123, 2127, 2145, 2163, 2164, 2172, 2173, 2187, 2189, 2220, 2260, 2266, 2268, 2281, 2308, 2309, 2330, 2332, 2344, 2354, 2375, 2423, 2424, 2426, 2431, 2463, 2467, 2483, 2494, 2496, 2497, 2522, 2524, 2533, 2536, 2555, 2558, 2560, 2595, 2598, 2602, 2603, 2608, 2609, 2610, 2611, 2618, 2619, 2624, 2626, 2627, 2628, 2629, 2631, 2649, 2678, 2685, 2686, 2787, 2790, 2791, 2806, 2915, 2939, 2937, 2943, 2947, 2948, 2953, 2954, 2955, 2982, 2983, 2987, 3003, 3004, 3016, 3026, 3042, 3089, 3150, 3151, 3152, 3390, 3394, 3476, 3486, 3487, 3490, 3492, 3493, 3513, 3559, 3575, 3616, 3617, 3618, 3619, 3626, 3628, 3630, 3631, 3632, 3634, 3635, 3641, 3642, 3646, 3647, 3648, 3650, 3651, 3652, 3653, 3654, 3655, 3660, 3661, 3662, 3664, 3665, 3666, 3674, 3737, 3843, 3898, 3924, 3928, 3983, 4003, 4098, 4099, 4100, 4101, 4102, 4103, 4104, 4105, 4107, 4108, 4110, 4111, 4112, 4114, 4115, 4116, 4117, 4118, 4119, 4120, 4122, 4123, 4124, 4125, 4126, 4127, 4129, 4130, 4132, 4133, 4134, 4135, 4136, 4137, 4138, 4140, 4141, 4142, 4143, 4144, 4145, 4146, 4147, 4148, 4149, 4150, 4151, 4152, 4153, 4154, 4155, 4156, 4157, 4158, 4159, 4160, 4161, 4162, 4163, 4164, 4164, 4165, 4166, 4167, 4167, 4168, 4168, 4169, 4170, 4173, 4174, 4176, 4177, 4178, 4179, 4180, 4181, 4182, 4183, 4184, 4185, 4186, 4187, 4188, 4189, 4190, 4191, 4192, 4193, 4194, 4195, 4196, 4197, 4198, 4199, 4200, 4201, 4202, 4203, 4204, 4205, 4207, 4208, 4209, 4210, 4214, 4236, 4237, 4238, 4239, 4241, 4242, 4243, 4244, 4246, 4248, 4249, 4273, 4339, 4342, 4357, 4426, 4489, 4571, 4611, 4612, 4613, 4616, 4617, 4623, 4624, 4639, 4640, 4645, 4646, 4650, 4651, 4656, 4669, 4671, 4673, 4675, 4676, 4695, 4696, 4811, 4854, 5058, 5109, 5321, 5421, 5490, 5571, 5574, 5599, 5618, 5656, 5658, 5666, 5667, 5673, 5679, 5682, 5689, 5693, 5718, 5725, 5728, 5730, 5731, 5734, 5737, 5792, 5815, 5816, 5817, 5818, 5819, 5820, 5821, 5822, 5823, 5824, 5826, 5828, 5829, 5830, 5832, 5833, 5834, 5837, 5838, 5839, 5840, 6830, 6831, 6868, 6869, 6870, 6877, 6878, 6881, 6882, 6925, 6948, 6951, 6969, 6972, 6990, 6995, 6996, 6997, 6998, 7000, 7001, 7032, 7033, 7072, 7124, 7137, 7140, 7141, 7142, 7143, 7220, 7283, 7302, 7344, 7347 a 7382 kat. územie Šurany, vytvorený cez katastrálny portál
- Osvedčenie o významnej investícii
- Územný plán mesta Šurany
- Fotodokumentácia

 <p>Odberateľ : MH Invest, s.r.o.</p> <p>Mlynské Nivy 44/A 821 09 Bratislava SLOVENSKÁ REPUBLIKA IČO: 36724530 DIČ: 2022302931 IČ DPH: SK2022302931 Mestského súdu Bratislava III, č.vložky 44056/B</p> <p>Banka : Tatra banka, a.s. Bratislava SWIFT : TATRSKBX Tel.: 0940 636 605</p> <p>Vyhotovil : Hanzlík Martin</p> <p>Dátum vyhotovenia : 13.3.2024 Dátum predp.dodania : 20.3.2024 Dátum dodania : Forma úhrady : Spôsob dopravy : Dod. a plat. podmienky :</p>	<p>Odoslaná objednávka číslo : 2024038</p>						
	<p>Poštová adresa:</p> <p>ZNALCI s. r. o. Hollého 552 034 95 Likavka</p>						
	<p>Číslo účtu : 2629763039/1100 IBAN : SK81 1100 0000 0026 2976 3039</p> <p>Suma k úhrade :</p> <table border="1"> <tr> <td>Variabilný symbol</td> <td>Konštantný symbol</td> <td>Špecifický symbol</td> </tr> <tr> <td>2024038</td> <td></td> <td></td> </tr> </table>	Variabilný symbol	Konštantný symbol	Špecifický symbol	2024038		
Variabilný symbol	Konštantný symbol	Špecifický symbol					
2024038							

Na základe Vašej cenovej ponuky si u Vás objednávame

P.č.	Kód položky	Popis	DPH %	Množstvo	MJ	Cena za j. bez DPH	Spolu bez DPH
1		vypracovanie znaleckého posudku pre stanovenie hodnoty nehnuteľnosti pre výkup pozemkov "Šurany Industrial Park"	20	1,00	ks		

Základ pre DPH 20 % :
DPH 20 % :

Celková suma s DPH
Celková suma: EUR

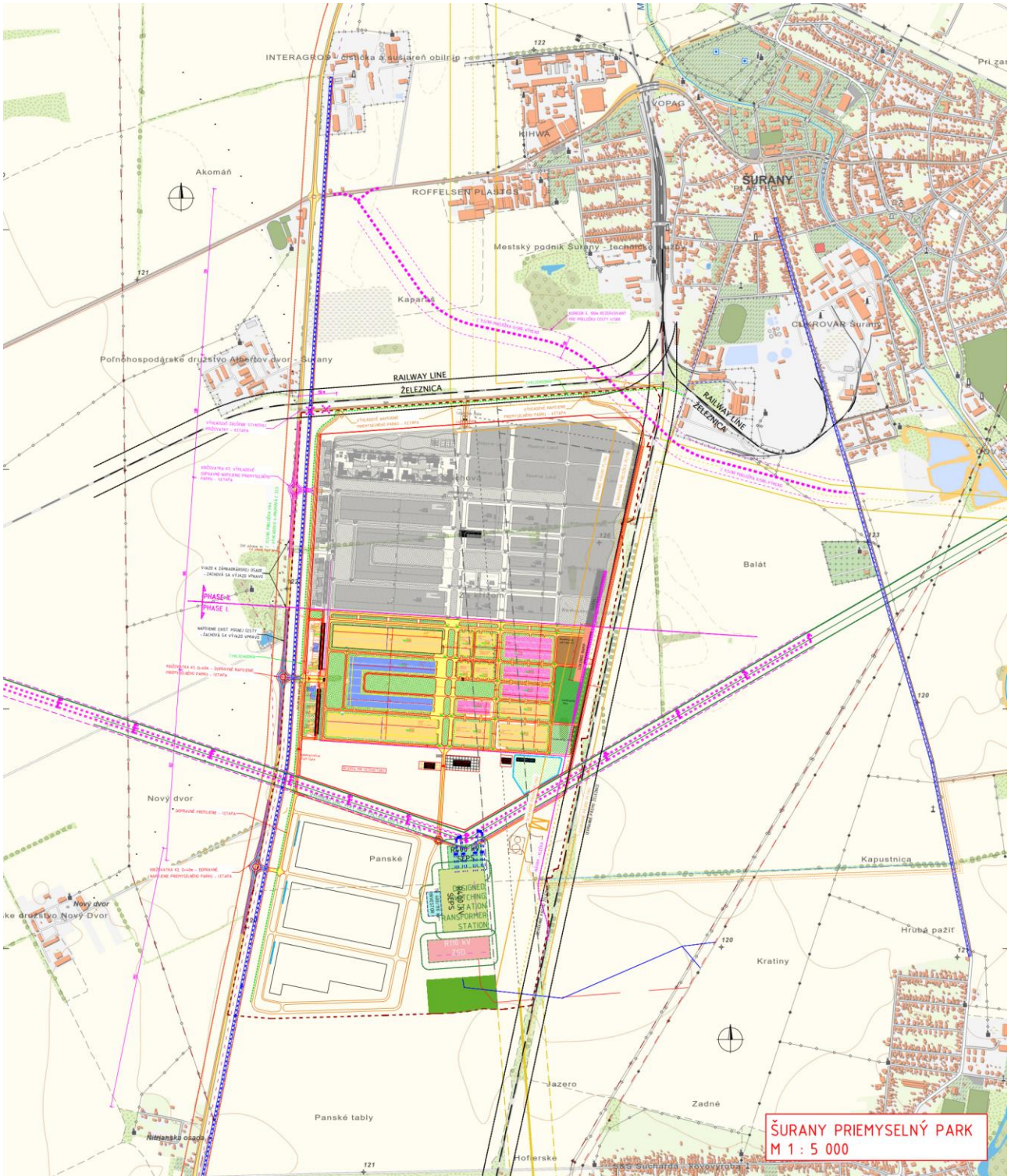
Dodávateľ zapísaný v registri partnerov verejného sektora zákona v zmysle zák. č. 315/2016: Áno / Nie

 **MH Invest, s.r.o.**
Mlynské nivy 44/A 82109 Bratislava
IČO: 36724530 IČ DPH: SK2022302931
-1-

Ing. Adrián Jenčo, konateľ

Podpis a pečiatka

Prevzal



FOTODOKUMENTÁCIA:



















V. ZNALECKÁ DOLOŽKA

Znalecký posudok bol vypracovaný znaleckou organizáciou ZNALCI s.r.o. zapísanou v zozname znalcov, tlmočníkov a prekladateľov vedenom Ministerstvom spravodlivosti Slovenskej republiky pre odbor Stavebníctvo, odvetvie Pozemné stavby, Odhad hodnoty nehnuteľností, Odhad hodnoty stavebných prác a pre odbor Ekonomika a riadenie podnikov, odvetvie Oceňovanie a hodnotenie podnikov, evidenčné číslo znaleckej organizácie je 900238.

Znalecký úkon je zapísaný v znaleckom denníku pod poradovým číslom 34/2024

Znalecká organizácia si je vedomá následkov vedome nepravdivého znaleckého posudku.



Ing. Tomáš Dubovec
Štatutárny orgán



Ing. Peter Dubovec
Zodpovedná osoba